



แผนปฏิบัติการสำนักวิจัยและส่งเสริมวิชาการการเกษตร
ประจำปีงบประมาณ พ.ศ.2569

งานนโยบาย แผนและประกันคุณภาพ
สำนักวิจัยและส่งเสริมวิชาการการเกษตร
มหาวิทยาลัยแม่โจ้

สารบัญ

	หน้า
ความเป็นมา กรอบแนวคิด ปรัชญา วิสัยทัศน์ พันธกิจ ค่านิยม วัฒนธรรมองค์กร สมรรถนะหลัก	2
การวิเคราะห์สภาพแวดล้อมมหาวิทยาลัยแม่โจ้ (SWOT Analysis)	5
ความเชื่อมโยงของแผนพัฒนาการศึกษามหาวิทยาลัยแม่โจ้และยุทธศาสตร์ประเทศ	6
บ้านวิสัยทัศน์การพัฒนามหาวิทยาลัยแม่โจ้ (พ.ศ.2568-2570)	7
ประเด็นยุทธศาสตร์ เป้าประสงค์ และตัวชี้วัดในแผนปฏิบัติการมหาวิทยาลัย ประจำปีงบประมาณ พ.ศ. 2569	8
การวิเคราะห์ความท้าทายเชิงกลยุทธ์ ความได้เปรียบเชิงกลยุทธ์ และโอกาสเชิงกลยุทธ์ที่สำคัญของสำนักวิจัยฯ	11
การวิเคราะห์และกำหนดเป้าประสงค์จากความท้าทายเชิงกลยุทธ์ ความได้เปรียบเชิงกลยุทธ์ และโอกาสเชิงกลยุทธ์ที่สำคัญของสำนักวิจัยฯ	12
แผนปฏิบัติการสำนักวิจัยและส่งเสริมวิชาการการเกษตร ประจำปีงบประมาณ พ.ศ.2569	14

แผนปฏิบัติการประจำปีงบประมาณ พ.ศ. 2569 สำนักวิจัยและส่งเสริมวิชาการการเกษตร

ความเป็นมา

ด้วยสำนักวิจัยและส่งเสริมวิชาการการเกษตร เป็นหน่วยงานสนับสนุนการเรียนการสอน มีภารกิจหลักด้านการบริหารจัดการงานวิจัยและบริการวิชาการของมหาวิทยาลัย ดังนั้นเพื่อให้สอดคล้องและตอบสนองทิศทางการพัฒนามหาวิทยาลัย แผนปฏิบัติการประจำปีของสำนักวิจัยฯ จะต้องสอดคล้องกับการขับเคลื่อนยุทธศาสตร์การพัฒนามหาวิทยาลัยสู่ปีที่ 100 (จาก 2477 สู่ 2577) ในภาพรวม และแผนพัฒนาการศึกษามหาวิทยาลัยแม่โจ้ ฉบับที่ 13 (พ.ศ. 2566-2570) ฉบับปรับปรุง สอดคล้องกับนโยบาย ทิศทางและเป้าหมายของสภามหาวิทยาลัย และแผนปฏิบัติการประจำปีของมหาวิทยาลัย เพื่อสำนักวิจัยฯ จะใช้เป็นแนวทางในการขับเคลื่อนการดำเนินงาน สามารถตอบโจทย์ตัวชี้วัดของสำนักวิจัยฯ และมหาวิทยาลัย โดยกระบวนการจัดทำแผนปฏิบัติการประจำปีของสำนักวิจัยและส่งเสริมวิชาการการเกษตร นั้น สำนักวิจัยฯ ได้จัดให้มีการสัมมนาเชิงปฏิบัติการ เพื่อให้เกิดกระบวนการระดมความคิดเห็นและการมีส่วนร่วมจากผู้บริหารและบุคลากรของสำนักวิจัยฯ

ปรัชญามหาวิทยาลัย : มุ่งมั่นพัฒนาบัณฑิตสู่ความเป็นผู้คุมด้วยปัญญา อดทน สู้งาน เป็นผู้มีคุณธรรมและจริยธรรมเพื่อความเจริญรุ่งเรืองวัฒนาของสังคมไทยที่มีการเกษตรเป็นรากฐาน

วิสัยทัศน์มหาวิทยาลัย : เป็นมหาวิทยาลัยชั้นนำที่มีความเป็นเลิศทางการเกษตรสุขภาพในระดับนานาชาติ

คำอธิบายวิสัยทัศน์ เป็นมหาวิทยาลัยที่มีเครือข่ายความร่วมมือเชิงวิชาการ สร้างองค์ความรู้ใหม่ ทางการเกษตรที่คำนึงถึงความสมดุลของระบบนิเวศและสิ่งแวดล้อม และส่งเสริมสุขภาพของสังคมโดยรวม รวมถึงการดูแลสุขภาพกาย จิตใจ สังคม และสติปัญญาของเกษตรกรและประชาชนในชุมชน มีความโดดเด่นใน ด้านเกษตรอัจฉริยะเพื่อความยั่งยืนที่ดี (Intelligent Well-being Agriculture : IWA) ด้วยบุคลากรที่มีทักษะระดับมืออาชีพ และการบริหารจัดการที่มีการเรียนรู้สิ่งใหม่ ๆ เพื่อก้าวสู่ความเป็นเลิศในระดับสากลบนตัวตนของมหาวิทยาลัยแม่โจ้

เป้าหมายของวิสัยทัศน์มหาวิทยาลัยและการวัดความสำเร็จ

เป้าหมายของทิศทางด้านภารกิจพื้นฐาน	เป้าหมายของทิศทางด้านภารกิจเชิงยุทธศาสตร์
<p>เป้าหมายหลัก : ให้ติดอันดับโลกของ World University Ranking (Time Higher Education) ภายในระยะเวลา 3 ปี (พ.ศ. 2570)</p> <p>เป้าหมายรอง 1 : ให้ติดอันดับ SCIMAGO Ranking ซึ่งเน้นด้านการวิจัย(Research) นวัตกรรม (Innovation) และสังคม(Societal) ไม่เกินอันดับ 10 ของประเทศอย่างน้อย 3 ปี (พ.ศ.2568-2570)</p> <p>เป้าหมายรอง 2 : ให้ติดอันดับของโลก QS World University Ranking ในหมวด Agriculture and Forestry ภายในระยะเวลา 3 ปี (ปี พ.ศ. 2570)</p>	<p>เป้าหมายหลัก : ให้ได้คะแนนการประเมิน SDG Impact Ranking (Times Higher Education) ไม่น้อยกว่า 80 คะแนน ภายในระยะเวลา 3 ปี (พ.ศ. 2570) โดยเน้น 7 SDGs ดังนี้</p> <p>SDG 3 Good Health and Well-Being (สุขภาพและความเป็นอยู่ที่ดี)</p> <p>SDG 4 Quality Education (การศึกษาที่เท่าเทียม)</p> <p>SDG 6 Clean Water and Sanitation (การจัดการน้ำและสุขาภิบาล)</p> <p>SDG 7 Affordable and Clean Energy (พลังงานสะอาดที่ทุกคนเข้าถึงได้)</p> <p>SDG 12 Responsible consumption and Production (แผนการบริโภคและการผลิตที่ยั่งยืน)</p> <p>SDG 14 Life Below Water (การใช้ประโยชน์จากมหาสมุทรและทรัพยากรทางทะเล)</p> <p>SDG 17 Partnerships for the goals (หุ้นส่วนความร่วมมือเพื่อการพัฒนาที่ยั่งยืน)</p>

พันธกิจมหาวิทยาลัย

1. ผลิตบัณฑิตให้มีความรู้ความสามารถในวิชาการและวิชาชีพ โดยเฉพาะการเป็นผู้ประกอบการ (Entrepreneurs) ที่ทันต่อกระแสการเปลี่ยนแปลง และสอดคล้องกับทิศทางการพัฒนาเศรษฐกิจสังคมของประเทศ และชุมชนท้องถิ่น
2. สร้างและพัฒนาผลงานวิจัย นวัตกรรม และองค์ความรู้ โดยเฉพาะอย่างยิ่งการนำเทคโนโลยีสมัยใหม่มาประยุกต์ใช้ เพื่อสร้างคุณค่าทางการเกษตรและสิ่งแวดล้อม
3. การบริการวิชาการ วิชาชีพ และถ่ายทอดเทคโนโลยี แก่สังคมชุมชน และความร่วมมือในระดับชาติและนานาชาติ
4. การทะนุบำรุงศิลปวัฒนธรรมเกษตรและสิ่งแวดล้อม และสร้างสรรค์นวัตกรรมด้านทุนทางวัฒนธรรม
5. สร้างและพัฒนาระบบบริหารจัดการให้มีประสิทธิภาพ ประสิทธิผล และมีความโปร่งใสในการบริหารงานประเด็นยุทธศาสตร์มหาวิทยาลัยแม่โจ้

ปรัชญาสำนักวิจัย : มุ่งพัฒนาการบริหารงานวิจัยและบริการวิชาการสู่สังคมโดยมีการเกษตรเป็นฐานราก

วิสัยทัศน์สำนักวิจัย : เป็นศูนย์กลางการบริหารงานวิจัยและบริการวิชาการด้านเกษตรสุภาพ เพื่อสนับสนุนมหาวิทยาลัยสู่ระดับนานาชาติ

คำอธิบายวิสัยทัศน์ เป็นหน่วยงานช่วยสนับสนุนการขับเคลื่อนวิสัยทัศน์ของมหาวิทยาลัยในด้าน

1. สนับสนุนการดำเนินงานมหาวิทยาลัยทุกมิติเพื่อเข้าสู่การจัดอันดับ World University Ranking (WUR)
2. สนับสนุนการจัดอันดับสถาบันที่มีผลงานวิจัยในระดับนานาชาติให้มีอันดับดีขึ้นอย่างต่อเนื่อง SCIMAGO
3. สนับสนุนการดำเนินงานของมหาวิทยาลัยในการวิจัยและให้บริการวิชาการเพื่อตอบโจทย์เป้าหมายการพัฒนาที่ยั่งยืน SDG Impact Ranking (Eco.University)
4. สนับสนุนการดำเนินงานของมหาวิทยาลัยด้านการเกษตรและป่าไม้เพื่อให้ได้รับการจัดอันดับทั้งในระดับชาติและนานาชาติ QS

ตัวชี้วัดความสำเร็จของวิสัยทัศน์ ผลการจัดอันดับ (WUR / QS / SCIMAGO / SDGs)

พันธกิจสำนักวิจัย

1. สร้างและพัฒนาระบบบริหารงานวิจัยด้านเกษตรสุภาพให้มีประสิทธิภาพส่งผลต่อการจัดอันดับมหาวิทยาลัยในระดับนานาชาติ
2. สร้างและพัฒนาระบบบริหารงานบริการวิชาการด้านเกษตรสุภาพให้มีประสิทธิภาพ
3. ให้บริการวิชาการด้านเกษตรสุภาพเชิงพื้นที่และสนองงานโครงการตามพระราชดำริ เพื่อสะท้อนผลตอบแทนทางสังคม
4. พัฒนาพื้นที่บริการวิชาการของสำนักวิจัยฯ ที่สอดคล้องกับเกษตรสุภาพให้ได้มาตรฐานเกษตรปลอดภัย (GAP) หรือเกษตรอินทรีย์

ค่านิยมของสำนักวิจัย

สามัคคี โปร่งใส ใฝ่รู้ สู้งาน บริการด้วยใจ

วัฒนธรรมองค์กรของสำนักวิจัย

ร่วมคิด ร่วมทำ

สมรรถนะหลักของสำนักวิจัย

- การประสานงานการบริหารจัดการงานวิจัยและบริการวิชาการด้านการเกษตรสุภาพครอบคลุมกระบวนการต้นน้ำ กลางน้ำ และปลายน้ำ
- สนองงานโครงการตามพระราชดำริด้านการเกษตรสุภาพเพื่อสะท้อนผลตอบแทนทางสังคม

การวิเคราะห์สภาพแวดล้อมมหาวิทยาลัยแม่โจ้ (SWOT Analysis)

S

Strengths

- S1: เชี่ยวชาญด้านการเกษตรครบวงจร ทั้งด้านวิชาการ งานวิจัย และบริการวิชาการที่ตอบโจทย์ระดับชาติและโลก
- S2: ผลิตภัณฑ์สายปฏิบัติที่มีคุณภาพ อดทน สู้งาน ตอบโจทย์ความต้องการของภาคเกษตรและอุตสาหกรรม
- S3: มีองค์ความรู้เฉพาะทาง และมีผลงานวิจัยด้านเกษตรที่ได้รับการยอมรับทั้งในและต่างประเทศ
- S4: เข้าถึงชุมชนและเกษตรกรได้อย่างใกล้ชิด พร้อมเป็นที่พึ่งด้านวิชาการแก่สังคม
- S5: มีอัตลักษณ์เด่นด้านเกษตร ที่เป็นที่รู้จักมาช้านาน
- S6: มีเครือข่ายศิษย์เก่าเข้มแข็ง มีบทบาทสำคัญทั้งในภาครัฐ เอกชน และชุมชน
- S7: มีหลักสูตรที่ตอบสนองตลาดแรงงานและความเปลี่ยนแปลงของโลกยุคใหม่
- S8: คณาจารย์มีความเชี่ยวชาญเฉพาะทางสูง และกระตือรือร้นพัฒนานวัตกรรม
- S9: อยู่ในพื้นที่เกษตรกรรมจริง ทำให้มีพื้นที่วิจัย ทดลอง และบริการวิชาการอย่างต่อเนื่อง
- S10: ผู้บริหารเห็นความสำคัญของการยกระดับสู่ความเป็นสากล
- S11: บุคลากรมีศักยภาพในการบริการวิชาการ และวิจัยหลากหลายมิติ
- S12: มีผลงานสร้างสรรค์ต่อเนื่อง แต่ยังคงขาดการประชาสัมพันธ์ที่ทันสมัยและเข้าถึงกลุ่มเป้าหมาย

O

Opportunities

- O1: ภาครัฐสนับสนุนการพัฒนาเกษตรอัจฉริยะและเทคโนโลยีชีวภาพ
- O2: โอกาสขยายความร่วมมือระดับนานาชาติ โดยเฉพาะ จีน ใต้หวัน ลาว
- O3: การเกษตรยังเป็นภาคหลักในการสร้างความมั่นคงทางอาหารของโลก
- O4: แนวโน้มอาชีพด้านเกษตร เทคโนโลยี และท่องเที่ยวเติบโตต่อเนื่อง
- O5: สามารถพัฒนาหลักสูตรระยะสั้นตอบสนองอาชีพใหม่ในยุคดิจิทัล
- O6: เครือข่ายศิษย์เก่าและพันธมิตรในภาครัฐก็ยังมีศักยภาพสนับสนุนงานพัฒนา
- O7: เทคโนโลยีสมัยใหม่ช่วยให้การบริหารจัดการมีประสิทธิภาพมากขึ้น
- O8: ความต้องการแรงงานเกษตรที่มีทักษะจริงยังคงสูง
- O9: พื้นที่ตั้งใกล้ชุมชนเกษตรและแหล่งท่องเที่ยว เปิดโอกาสวิจัยและบริการวิชาการ
- O10: ชื่อเสียงด้านความเชี่ยวชาญเฉพาะทางของมหาวิทยาลัยยังมีมูลค่าทางสังคมสูง

W

Weaknesses

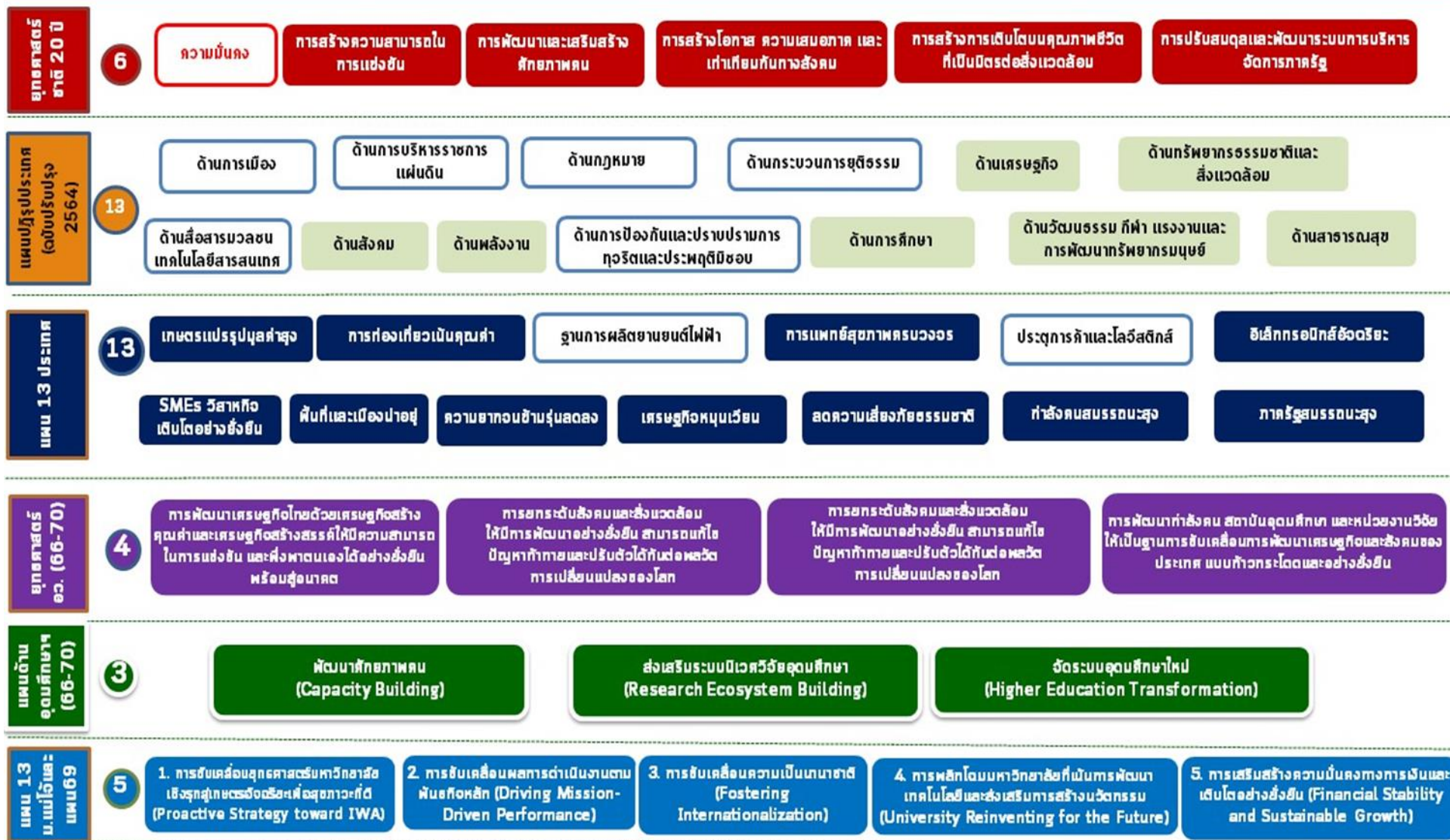
- W1: โครงสร้างหน่วยงานซ้ำซ้อนและไม่เชื่อมโยงกัน ทำให้การดำเนินงานขาดประสิทธิภาพ
- W2: สิ่งสนับสนุนด้านการเรียนรู้ยังไม่เพียงพอ โดยเฉพาะภาคปฏิบัติ เช่น ฟาร์มทดลอง ห้องปฏิบัติการ
- W3: ขาดแผนยุทธศาสตร์ด้านเทคโนโลยีดิจิทัลที่ชัดเจน
- W4: รั้งนักศึกษาจำนวนมากโดยไม่คำนึงถึงศักยภาพรองรับของระบบสาธารณูปโภค
- W5: งบประมาณสนับสนุนด้านการเรียนการสอนมีจำกัด โดยเฉพาะคณะเล็ก
- W6: บุคลากรบางส่วนขาดแรงจูงใจและขาดการติดตามประเมินผลที่เป็นระบบ
- W7: หลักสูตรยังปรับตัวช้า ไม่ทันต่อความเปลี่ยนแปลงของโลกและตลาดแรงงาน
- W8: นโยบายส่วนกลางกับหน่วยงานภายในยังไม่สอดคล้องกัน
- W9: การให้บริการวิชาการยังไม่เน้นการสร้างรายได้และยังคงรูปแบบให้เปล่า
- W10: ระบบบริหารจัดการทรัพยากรสิ้นเปลือง ขาดนวัตกรรมในการสร้างรายได้
- W11: การกำหนดภาระงานของบุคลากรยังไม่สมดุลระหว่างสอน วิจัย และบริการวิชาการ
- W12: ยังไม่มีการเผยแพร่ผลงานให้เป็นที่ยอมรับในวงกว้างอย่างต่อเนื่องและมีประสิทธิภาพ
- W13: ขาดทิศทางร่วมในการพัฒนา ทำให้เกิดการดำเนินงานซ้ำไม่เกิดผลลัพธ์ชัดเจน
- W14: ยังขาดความร่วมมือใหม่ๆ ระดับนานาชาติอย่างต่อเนื่อง

T

Threats

- T1: จำนวนประชากรวัยเรียนลดลงต่อเนื่อง ทำให้แข่งขันดึงดูดนักศึกษาเข้าศึกษาสูงขึ้น
- T2: มหาวิทยาลัยคู่แข่งเพิ่มจำนวนรับนักศึกษามากขึ้น โดยเฉพาะมหาวิทยาลัยเอกชน
- T3: การศึกษาออนไลน์ทำให้ผู้เรียนมีทางเลือกมากขึ้น ไม่จำกัดแค่ในระบบมหาวิทยาลัย
- T4: งบประมาณภาครัฐลดลงและมีข้อจำกัดมากขึ้น ต้องพึ่งพารายได้ตนเองมากขึ้น
- T5: เศรษฐกิจถดถอย กระทบต่อการใช้จ่ายและการศึกษาต่อในระดับอุดมศึกษา
- T6: การแข่งขันด้านหลักสูตรระดับบัณฑิตศึกษาเพิ่มสูง เอกชนสามารถปรับตัวได้เร็วกว่า
- T7: ความเปลี่ยนแปลงของเทคโนโลยีทำให้ต้องปรับหลักสูตรและบุคลากรอย่างต่อเนื่อง
- T8: ความสนใจเรียนในระบบมหาวิทยาลัยลดลง คนหาความรู้จากแหล่งทางเลือกอื่นมากขึ้น
- T9: แหล่งทุนวิจัยมีข้อจำกัดมากขึ้นและมีการแข่งขันสูง
- T10: ต้องเผชิญกับความท้าทายด้านการประชาสัมพันธ์แบรนด์ในยุคโซเชียลมีเดีย

ความเชื่อมโยงของแผนพัฒนาการศึกษามหาวิทยาลัยและยุทธศาสตร์ประเทศ



MJU's Visionary House 2025-2027 บ้านวิสัยทัศน์การพัฒนามหาวิทยาลัยแม่โจ้ (พ.ศ.2568-2570)

VISION
วิสัยทัศน์

เป็นมหาวิทยาลัยชั้นนำที่มีความเป็นเลิศทางการเกษตรสุภาวะในระดับนานาชาติ

การกำหนดทิศทางและเป้าหมายการพัฒนา โดยสภามหาวิทยาลัย

แผนพัฒนาการศึกษา และแผนปฏิบัติการมหาวิทยาลัย (5 SI/10 SO/ 50 KPIs)

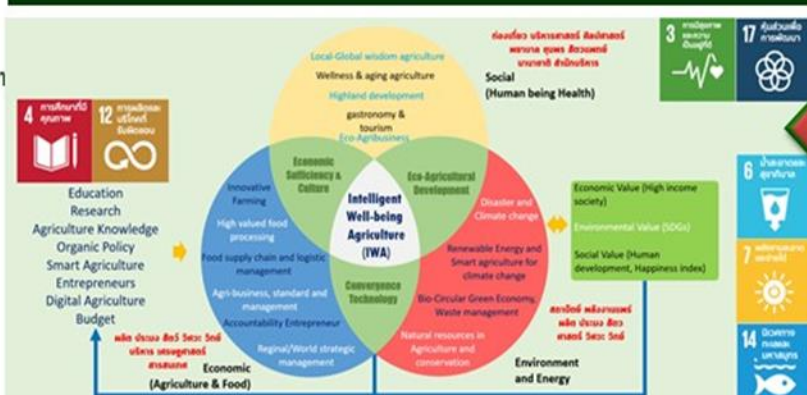
DIRECTIONS
ทิศทางการพัฒนา



VISIONARY GOALS
เป้าหมายวิสัยทัศน์



FLAGSHIPS
เรื่องในการพัฒนา



Policy
นโยบายของสภาม.



สภามหาวิทยาลัย



มหาวิทยาลัย

ประเด็นยุทธศาสตร์ เป้าประสงค์ และตัวชี้วัดในแผนปฏิบัติการมหาวิทยาลัย ประจำปีงบประมาณ พ.ศ.2569

ประเด็นยุทธศาสตร์ (Strategic Issues : SI)	เป้าประสงค์ (Strategic Objectives : SO)	ตัวชี้วัด (Key Performance Indicator : KPI)
(SI 1) : การขับเคลื่อนยุทธศาสตร์มหาวิทยาลัย เชิงรุกสู่การเป็นมหาวิทยาลัยชั้นนำด้านเกษตร สุภาพะในระดับนานาชาติ (Proactive Strategy toward Inter IWA)	SO1 เป็นมหาวิทยาลัยชั้นนำด้านการเกษตรสุ ภาพะในระดับนานาชาติ	1.1.1 ผลการจัดอันดับ World University Ranking (WUR) 1.1.2 ผลการจัดอันดับ SCIMAGO ในประเทศไทย 1.1.3 ผลการจัดอันดับ QS ด้านเกษตรและป่าไม้ 1.1.4 ผลการจัดอันดับ SDG Impact Ranking (Eco. University) 1.1.5 คะแนนการจัดอันดับ Green University Ranking (Green University)
	SO2 เป็นมหาวิทยาลัยที่เป็นเลิศด้านเกษตร อัจฉริยะเพื่อสุภาพะที่ดี	1.1.6 ความสำเร็จของยุทธศาสตร์เกษตรอินทรีย์ (Organic University) 1.1.7 ความสำเร็จของการดำเนินงานด้านเกษตรอัจฉริยะ (Intelligent Agriculture) 1.1.8 ความสำเร็จของการขับเคลื่อนการดำเนินงานด้าน Carbon Neutrality 1.1.9 ความสำเร็จในการขับเคลื่อนการดำเนินงานการจัดตั้งคณะสหเวชศาสตร์ 1.1.10 ความสำเร็จในการขับเคลื่อนยุทธศาสตร์ด้านเทคโนโลยีดิจิทัล 1.1.11 ความสำเร็จในการพัฒนานักศึกษาสู่การเป็นผู้มีสุภาพะที่ดี 1.1.12 ความสำเร็จในการพัฒนาพื้นที่ฟาร์มมหาวิทยาลัย
(SI 2) : การขับเคลื่อนผลการดำเนินงานตาม พันธกิจหลัก (Driving Mission-Driven Performance)	SO3 ผลผลิตบัณฑิตและพัฒนานักศึกษาที่ก้าวทันต่อ โลกสมัยใหม่และเป็นนักปฏิบัติที่เชี่ยวชาญ	2.1.1 จำนวนนักศึกษาใหม่ระดับปริญญาตรี 2.1.2 ร้อยละของผู้สำเร็จการศึกษาภายในระยะเวลาของหลักสูตร 2.1.3 ร้อยละของบัณฑิตที่มีงานทำหรือประกอบอาชีพอิสระภายใน 1 ปี 2.1.4 ความพึงพอใจผู้ใช้บัณฑิต 2.1.5 รายได้เริ่มต้นเฉลี่ยต่อเดือนของบัณฑิตระดับปริญญาตรี 2.1.6 ค่าฐานนิยม(Mode) ผลการประเมินระดับหลักสูตร 2.1.7 จำนวนรายวิชาเรียนรู้ตลอดชีวิต 2.1.8 จำนวนรางวัลที่นักศึกษา บุคลากร ศิษย์เก่า หรือส่วนงาน ได้รับในระดับชาติหรือนานาชาติ

ประเด็นยุทธศาสตร์ (Strategic Issues : SI)	เป้าประสงค์ (Strategic Objectives : SO)	ตัวชี้วัด (Key Performance Indicator : KPI)
		2.1.9 ร้อยละของนักศึกษาชั้นปีสุดท้ายที่ผ่านกระบวนการพัฒนาพัฒนาให้เป็นพลเมืองโลก ด้วยกระบวนการทักษะในศตวรรษที่ 21
	SO4 สร้างผลงานวิจัย เทคโนโลยีและนวัตกรรม ที่มีการบูรณาการศาสตร์ โดยใช้เกษตรเป็นรากฐาน และได้รับการยอมรับในระดับชาติและนานาชาติ	2.2.1 จำนวนเงินวิจัยด้านวิทยาศาสตร์และเทคโนโลยี 2.2.2 จำนวนเงินวิจัยด้านสังคมศาสตร์ 2.2.3 จำนวนครั้งในการนำผลงานวิจัยหรืองานสร้างสรรค์ที่นำไปใช้ประโยชน์ 2.2.4 ร้อยละของผลงานวิจัยที่ได้รับการตีพิมพ์เผยแพร่ตามเกณฑ์การเผยแพร่ผลงานวิชาการของ กพอ. 2.2.5 ร้อยละของบทความวิจัยที่ได้รับการอ้างอิง (Citation) ต่อจำนวนอาจารย์ประจำ 2.2.6 จำนวนผลงานวิจัยที่ยื่นขอจดสิทธิบัตร/อนุสิทธิบัตร/บัญชีนวัตกรรม/นวัตกรรมต้นแบบ
	SO5 ให้บริการวิชาการเพื่อเป็นที่ยอมรับจากสังคมชุมชน และประเทศ ด้วยศาสตร์ทางด้านการเกษตร	2.3.1 จำนวนงบประมาณบริการวิชาการ 2.3.2 ผลกระทบด้านเศรษฐกิจ สังคม และคุณภาพชีวิตของชุมชนจากการบริการวิชาการ
	SO6 เป็นแหล่งเรียนรู้ด้านศิลปวัฒนธรรมเกษตรและสิ่งแวดล้อม และสร้างสรรค์นวัตกรรมด้านทุนทางวัฒนธรรม	2.4.1 ร้อยละความสำเร็จของแผนทำนุบำรุงศิลปวัฒนธรรมประจำปีงบประมาณ พ.ศ. 2569
SI 3 : การขับเคลื่อนความเป็นนานาชาติ (Fostering Internationalization)	SO7 ความสำเร็จในการขับเคลื่อนการดำเนินงานของมหาวิทยาลัยในระดับนานาชาติ	3.1.1 ความสำเร็จของยุทธศาสตร์ด้านการต่างประเทศ 3.1.2 จำนวนนักศึกษาต่างชาติทุกระดับ / ทุกหลักสูตร 3.1.3 จำนวนอาจารย์/นักวิจัยแลกเปลี่ยน หรือบุคลากรชาวต่างชาติ (Inbound/Outbound) 3.1.4 จำนวนนักศึกษาแลกเปลี่ยนทุกระดับ ทุกหลักสูตร หรือผู้เข้ารับการฝึกอบรมชาวต่างชาติ (Inbound/ Outbound)

ประเด็นยุทธศาสตร์ (Strategic Issues : SI)	เป้าประสงค์ (Strategic Objectives : SO)	ตัวชี้วัด (Key Performance Indicator : KPI)
		3.1.5 ร้อยละของนักศึกษาที่มีผลสอบมาตรฐานภาษาอังกฤษ (CEFR) ตั้งแต่ B1 ขึ้นไป 3.1.6 จำนวนองค์ความรู้ด้านการเกษตรที่ได้รับการยอมรับในระดับนานาชาติ
SI 4 : การขับเคลื่อนสู่การเป็นมหาวิทยาลัยด้านการพัฒนาเทคโนโลยีและส่งเสริมการสร้างนวัตกรรม (Technology Development and Innovation University)	SO8 เป็นมหาวิทยาลัยด้านการพัฒนาเทคโนโลยีและส่งเสริมการสร้างนวัตกรรม	4.1.1 นักศึกษาและบัณฑิตผู้ประกอบการ หรือผู้ที่ได้รับการพัฒนาเป็นผู้ประกอบการ 4.1.2 รางวัลด้านผู้ประกอบการ 4.1.3 งบประมาณจากแหล่งทุนภายนอกสนับสนุนการสร้างผู้ประกอบการ/ธุรกิจใหม่ 4.1.4 บุคลากรสถาบันอุดมศึกษาและนักศึกษาที่แลกเปลี่ยนความรู้สู่ภาคธุรกิจ/อุตสาหกรรม 4.1.5 งบประมาณการพัฒนาเทคโนโลยี/นวัตกรรมเพื่อพัฒนาความเป็นผู้ประกอบการ 4.1.6 ความร่วมมือเพื่อพัฒนาผู้ประกอบการและส่งเสริมการสร้างนวัตกรรมกับภาคธุรกิจ/อุตสาหกรรม
SI 5 : การบริหารจัดการและการเสริมสร้างความมั่นคงทางการเงินอย่างยั่งยืน (Financial Stability and Sustainable Growth)	SO9 มีการบริหารจัดการองค์กรและทรัพยากรมนุษย์ที่มีประสิทธิภาพ	5.1.1 ความสำเร็จในการเตรียมความพร้อมเพื่อเข้ารับการประเมินองค์กรสู่ความเป็นเลิศ (EdPEX) 5.1.2 ผลการประเมินคุณธรรมและความโปร่งใสในการดำเนินงานของหน่วยงานภาครัฐ (ITA) 5.1.3 ร้อยละของบุคลากรที่มีตำแหน่งทางวิชาการ 5.1.4 ร้อยละของบุคลากรที่มีผลการประเมินสมรรถนะสูงกว่ามาตรฐาน
	SO10 เป็นมหาวิทยาลัยที่มีความมั่นคงทางงบประมาณและทรัพยากรอย่างยั่งยืน	5.2.1 ร้อยละของงบประมาณเงินรายได้ต่องบประมาณทั้งหมด 5.2.2 จำนวนเงินรายได้จากการให้บริการ 5.2.3 จำนวนเงินในกองทุนเงินสะสมเพื่อความมั่นคง 5.2.4 ปริมาณการใช้ไฟฟ้าเปรียบเทียบกับปีที่ผ่านมา

การวิเคราะห์ความท้าทายเชิงกลยุทธ์ ความได้เปรียบเชิงกลยุทธ์ และโอกาสเชิงกลยุทธ์ที่สำคัญของสำนักวิจัยฯ

ความท้าทายเชิงกลยุทธ์ (Strategic Challenge ; SC)	ความได้เปรียบเชิงกลยุทธ์ (Strategic Advantage ; SA)	โอกาสเชิงกลยุทธ์ (Strategic Opportunity ; SO)
SC1 อัตรากำลัง (ไม่เพียงพอ) และการพัฒนา competency ของบุคลากรเพื่อให้ทันต่อการเปลี่ยนแปลงของระบบนิเวศวิจัย	SA1 ระบบกลไกการบริหารตามพันธกิจมีความชัดเจนและมีการดำเนินงานที่เข้มแข็ง	SO1 สนับสนุนการสร้างความร่วมมือกับภาคเอกชน/แหล่งทุน/เครือข่ายวิจัย ภายใต้ความร่วมมือของหน่วยวิจัย ศูนย์วิจัย และศูนย์ความเป็นเลิศด้วยการวิจัยบูรณาการข้ามศาสตร์
SC2 การพัฒนาเทคโนโลยีและระบบบริหารข้อมูลที่ทันสมัยและเป็นปัจจุบัน	SA2 มีบุคลากรเชี่ยวชาญเฉพาะทางในการดำเนินงานตามพันธกิจ	SO2 สนับสนุนการพัฒนาโครงการที่ตอบโจทย์นโยบายระดับชาติและเป้าหมายโลก (IWA/BCG/SDGs) เพื่อการขยายโอกาส
SC3 การพัฒนากระบวนการผลักดันผลงานวิจัยสู่การใช้ประโยชน์และการพัฒนา competency ของนักวิจัย	SA3 มีทรัพยากรสนับสนุนการดำเนินงานตามพันธกิจ (ศูนย์วิจัยและพัฒนา) ทุนวิจัย และพื้นที่ต้นแบบ	SO3 สนับสนุนการนำผลงานวิจัยไปใช้ประโยชน์ในทุกมิติร่วมกับหน่วยงานที่ดำเนินการเกี่ยวกับการรับรองมาตรฐาน และ
SC4 การพัฒนาระบบข้อมูลบัญชีทางการเงินให้เอื้อต่อการวิจัยและบริการวิชาการ และการพัฒนาหน่วยวิจัย/ศูนย์วิจัย	SA4 มีความได้เปรียบเชิงวิชาการ (วารสารวิจัยและส่งเสริมวิชาการเกษตรอยู่ใน TCI กลุ่ม 1)	SO3 สนับสนุนการนำผลงานวิจัยไปใช้ประโยชน์ในทุกมิติร่วมกับหน่วยงานที่ดำเนินการเกี่ยวกับการรับรองมาตรฐาน และ
SC5 การสร้างรายได้ของหน่วยงานจากองค์ความรู้ เทคโนโลยี และนวัตกรรมของสำนักวิจัยฯ		SO3 สนับสนุนการนำผลงานวิจัยไปใช้ประโยชน์ในทุกมิติร่วมกับหน่วยงานที่ดำเนินการเกี่ยวกับการรับรองมาตรฐาน และ

การวิเคราะห์และกำหนดเป้าประสงค์จากความท้าทายเชิงกลยุทธ์ ความได้เปรียบเชิงกลยุทธ์ และโอกาสเชิงกลยุทธ์ที่สำคัญของสำนักวิจัยฯ

ประเด็นยุทธศาสตร์/ เป้าประสงค์ ของมหาวิทยาลัย	เป้าประสงค์ ของสำนักวิจัยฯ	ตัวชี้วัดแผนกลยุทธ์	เป้าหมาย ปี 2570	ความสอดคล้อง		
				ความท้าทาย เชิงกลยุทธ์ (SC)	ความได้เปรียบ เชิงกลยุทธ์ (SA)	โอกาสเชิง- กลยุทธ์ (SO)
(SI2) : การขับเคลื่อนผลการดำเนินงานตาม พันธกิจหลัก (Driving Mission-Driven Performance)						
SO4 สร้างผลงานวิจัย เทคโนโลยีและนวัตกรรม ที่มีการบูรณาการศาสตร์ โดยใช้เกษตรเป็นรากฐาน และได้รับการยอมรับในระดับชาติและนานาชาติ	1. มีระบบบริหารงานวิจัย ด้านเกษตรสุภาพะที่มี ประสิทธิภาพส่งผลการ จัดอันดับมหาวิทยาลัยใน ระดับนานาชาติ	1.1 ร้อยละของนักวิจัยด้านเกษตรสุภาพะที่ได้รับการพัฒนาศักยภาพ	ร้อยละ 70	SC3	SA1	SO1
		1.2 ร้อยละแผนงานและโครงการวิจัยที่เชิงบูรณาการข้ามศาสตร์ที่สอดคล้องกับ IWA	4 แผนงาน	SC4	SA2	SO2
		1.3 ร้อยละโครงการวิจัยด้านเกษตรสุภาพะที่ดำเนินการตามกรอบ ววน. ครบถ้วน (งบประมาณ ผลผลิต ผลลัพธ์ผลกระทบ และรายงานผลการนำไปใช้ประโยชน์ 5 ปี)	ร้อยละ 70	SC5	SA4	SO3
		1.4 ร้อยละผลงานวิจัยด้านเกษตรสุภาพะได้รับการตีพิมพ์เผยแพร่ในฐานข้อมูลระดับ นานาชาติ	ร้อยละ 25			
		1.5 ร้อยละผลงานวิจัยที่นำไปใช้ประโยชน์เชิงนโยบาย เชิงสังคม และเชิงพาณิชย์	ร้อยละ 40			
SO5 ให้บริการวิชาการ เพื่อเป็นที่ยอมรับจาก สังคม ชุมชน และ ประเทศ ด้วยศาสตร์ ทางด้านการเกษตร	2. มีระบบบริหารงาน บริการวิชาการด้านเกษตร สุภาพะให้มีประสิทธิภาพ	2.1 ระดับผลตอบแทนด้านเศรษฐกิจ สังคม และสิ่งแวดล้อม	ระดับ 4	SC3	SA1	SO1
		2.2 คะแนนผลตอบแทนทางสังคม SROI	3 เท่า	SC4	SA2	SO2 SO3
	3. นำองค์ความรู้/เทคโนโลยี ของกอง/ศูนย์ภายใต้ส่วน งานของสำนักวิจัยฯ ไปบริการวิชาการด้านเกษตร สุภาพะเชิงพื้นที่เพื่อสะท้อน ผลตอบแทนทางสังคม	3.1(1) ระดับผลตอบแทนด้านเศรษฐกิจ สังคม และสิ่งแวดล้อม	ระดับ 4	SC5	SA2	SO1
		3.1(2) คะแนนผลตอบแทนทางสังคม SROI	3 เท่า		SA3	SO2
		3.1(3) พื้นที่แหล่งเรียนรู้ที่ได้รับการพัฒนาภายนอกมหาวิทยาลัย	5 แหล่ง			SO3
		3.2 พันธุ์พืชของสำนักวิจัยฯ ที่เก็บรักษา	86 สายพันธุ์			

ประเด็นยุทธศาสตร์/ เป้าประสงค์ ของมหาวิทยาลัย	เป้าประสงค์ ของสำนักวิจัยฯ	ตัวชี้วัดแผนกลยุทธ์	เป้าหมาย ปี 2570	ความสอดคล้อง		
				ความท้าทาย เชิงกลยุทธ์ (SC)	ความได้เปรียบ เชิงกลยุทธ์ (SA)	โอกาสเชิง- กลยุทธ์ (SO)
	4. มีพื้นที่บริการวิชาการ และผลิตภัณฑ์ของ สำนักวิจัยฯ เพื่อสร้าง รายได้	4.1(1) พื้นที่ที่ได้รับการรับรอง มาตรฐาน GAP และ IFOAM	2 พื้นที่	SC5	SA2	SO1
		4.1(2) รายได้จากการจำหน่ายผลผลิตและผลิตภัณฑ์จากฟาร์มของสำนักวิจัยฯ	เพิ่มขึ้นร้อยละ 10 ของรายได้ปีที่ผ่านมา		SA3	SO2 SO3
SI5 : การบริหารจัดการและการเสริมสร้างความมั่นคงทางการเงินอย่างยั่งยืน (Financial Stability and Sustainable Growth)						
SO9 มีการบริหารจัดการ องค์กรและทรัพยากร มนุษย์ที่มีประสิทธิภาพ	5. การบริหารจัดการ องค์กรที่มี ประสิทธิภาพ	5.1 ผลการประเมินตามเกณฑ์คุณภาพการศึกษาเพื่อการดำเนินงานที่เป็นเลิศ (EdPEX)	200	SC1 SC4	SA1	-

แผนปฏิบัติการประจำปีงบประมาณ พ.ศ. 2569 สำนักวิจัยและส่งเสริมวิชาการการเกษตร

ประเด็นยุทธศาสตร์/ เป้าประสงค์ ของมหาวิทยาลัย	เป้าประสงค์ ของสำนักวิจัยฯ	ตัวชี้วัดแผน กลยุทธ์	เป้า หมาย ปี 2570	แผนงานสำคัญ (Action Plan)	ตัวชี้วัด แผนงานสำคัญ	เป้า หมาย ปี 2569	โครงการสำคัญ	ผู้รับผิดชอบ
(SI2) : การขับเคลื่อนผลการดำเนินงานตาม พันธกิจหลัก (Driving Mission-Driven Performance)								
SO4 สร้างผลงานวิจัย เทคโนโลยีและ นวัตกรรม ที่มีการบูร ณาการศาสตร์ โดยใช้ เกษตรเป็นรากฐาน และได้รับการยอมรับ ในระดับชาติและ นานาชาติ	1. มีระบบบริหาร งานวิจัยด้านเกษตร สุภาพะที่มี ประสิทธิภาพส่งผล ต่อการจัดอันดับ มหาวิทยาลัยในระดับ นานาชาติ	1.1 ร้อยละของ นักวิจัยด้านเกษตรสุข ภาวะที่ได้รับการ พัฒนาศักยภาพ	ร้อยละ 70	1.1.1 พัฒนาศักยภาพ นักวิจัยให้ได้มาตรฐาน	1) ร้อยละนักวิจัยที่เข้า อบรมที่ผ่านเกณฑ์การ อบรม	ร้อยละ 70	โครงการพัฒนามาตรฐานการวิจัยด้าน จริยธรรมการวิจัยในคน	ดร.อนุพันธุ์ สมบูรณ์วงศ์
							โครงการพัฒนามาตรฐานการวิจัยด้านการ เลี้ยงและใช้สัตว์เพื่องานทางวิทยาศาสตร์ และความปลอดภัยทางชีวภาพ	นางสาวสุนทรี ทับทิมทอง
							โครงการอบรมหลักสูตรความปลอดภัย ทางชีวภาพและการรักษาความ ปลอดภัยทางชีวภาพ	นางปณกันต์ ภูเอี่ยม
				1.1.2 พัฒนาศักยภาพ ในการทำวิจัยของ นักวิจัย	2) จำนวนนักวิจัยที่ ได้รับการพัฒนา ศักยภาพในการทำวิจัย	140 คน	โครงการสนับสนุนทุนนักวิจัยรุ่นใหม่ ปี 2569 - กิจกรรมสนับสนุนทุนนักวิจัยรุ่นใหม่ - กิจกรรมพัฒนาระบบนักวิจัยพี่เลี้ยง	นางสาววันเพ็ญ ดวงมาราช
				โครงการสนับสนุนทุนนักวิจัยรุ่นใหม่ ปี 2569 - กิจกรรมสนับสนุนการพัฒนานักวิจัย รุ่นใหม่และยกระดับนักวิจัย งบประมาณเพื่อสนับสนุนงานมูลฐาน ปี 2571 (นักวิจัยรุ่นใหม่พบกับนักวิจัย พี่เลี้ยงเพื่อพัฒนาข้อเสนอโครงการ)			นางปณกันต์ ภูเอี่ยม	

ประเด็นยุทธศาสตร์/ เป้าประสงค์ ของมหาวิทยาลัย	เป้าประสงค์ ของสำนักวิจัยฯ	ตัวชี้วัดแผน กลยุทธ์	เป้า หมาย ปี 2570	แผนงานสำคัญ (Action Plan)	ตัวชี้วัด แผนงานสำคัญ	เป้า หมาย ปี 2569	โครงการสำคัญ	ผู้รับผิดชอบ
							โครงการ Research Forum - กิจกรรมอบรมการประยุกต์ใช้ AI ใน การทำงานวิจัย (Application of Artificial Intelligence in Research)	นางสาวสุนทรี ทับทิมทอง
							โครงการ Research Forum - กิจกรรมอบรมเชิงปฏิบัติการ หลักสูตร ผู้บริหารการพัฒนางานวิจัยและ นวัตกรรม	นางจิรนนท์ เสนานาญ
		1.2 ร้อยละแผนงาน และโครงการวิจัยที่ เชิงบูรณาการข้าม ศาสตร์ที่สอดคล้อง กับ IWA	4 แผนงาน	1.2.1 ขับเคลื่อน แผนงานและ โครงการวิจัยด้าน เกษตรสุภาพะที่ สอดคล้องกับทิศทาง IWA ของมหาวิทยาลัย และระดับประเทศ	3) จำนวนแผนงานและ โครงการวิจัยด้าน เกษตรสุภาพะที่ สอดคล้องกับทิศทาง IWA ของมหาวิทยาลัย	3 แผนงาน	โครงการพัฒนาแผนงานและ โครงการวิจัยและนวัตกรรมให้มีคุณภาพ เป็นไปตามหลักธรรมาภิบาล และตอบ โจทย์ความต้องการของแหล่งทุน - กิจกรรมพัฒนาแผนงานวิจัย Flagship เพื่อเสนอของบประมาณเพื่อสนับสนุน งานมูลฐาน ประจำปี 2571	นายสมยศ มีสุข
				1.2.2 พัฒนาโจทย์วิจัย ให้ตรงกับความต้องการ ของแหล่งทุน (PMU)	4) จำนวนเงินวิจัยด้าน วิทยาศาสตร์	115 ล้าน บาท	โครงการ Research Forum - กิจกรรมนักวิจัยพบแหล่งทุนด้าน เกษตรและด้านวิทยาศาสตร์	นางปณกานต์ ภู่อี่ยม
					5) จำนวนเงินวิจัยด้าน สังคมศาสตร์	40 ล้าน บาท	โครงการ Research Forum - กิจกรรมนักวิจัยพบแหล่งทุนด้าน สังคมศาสตร์	นางปณกานต์ ภู่อี่ยม

ประเด็นยุทธศาสตร์/ เป้าประสงค์ ของมหาวิทยาลัย	เป้าประสงค์ ของสำนักวิจัยฯ	ตัวชี้วัดแผน กลยุทธ์	เป้า หมาย ปี 2570	แผนงานสำคัญ (Action Plan)	ตัวชี้วัด แผนงานสำคัญ	เป้า หมาย ปี 2569	โครงการสำคัญ	ผู้รับผิดชอบ
				1.2.3 พัฒนาระบบ การบริหารจัดการ งานวิจัยที่มี ประสิทธิภาพ	6) จำนวนฐานข้อมูล นักวิจัย	1 ฐานข้อมูล	โครงการเสริมสร้างความเข้มแข็งการ บริหารจัดการงานวิจัย - กิจกรรมกำหนดเกณฑ์ในการแบ่ง ประเภทนักวิจัย	นายสมยศ มีสุข
							โครงการเสริมสร้างความเข้มแข็งการ บริหารจัดการงานวิจัย - กิจกรรมจัดทำฐานข้อมูลความ เชี่ยวชาญนักวิจัย	นายภาณุลักษณ์ ศรีรินทร์
					7) ร้อยละความพึง พอใจของนักวิจัยที่มี ต่อระบบการบริหาร จัดการงานวิจัย	ร้อยละ 80	โครงการเสริมสร้างความเข้มแข็งการ บริหารจัดการงานวิจัย - กิจกรรมประเมินระบบบริหารจัดการ งานวิจัย มหาวิทยาลัยแม่โจ้	นางจिरนนท์ เสนานาญ
							โครงการเสริมสร้างความเข้มแข็งการ บริหารจัดการงานวิจัย - กิจกรรมพัฒนาระบบสารสนเทศการ บริหารจัดการงานวิจัย	นายภาณุลักษณ์ ศรีรินทร์
							โครงการเสริมสร้างความเข้มแข็งการ บริหารจัดการงานวิจัย - กิจกรรมปรับปรุง/แก้ไข ระเบียบ/ ประกาศด้านการวิจัยของมหาวิทยาลัย	นางปนกันต์ ภู่อี่ยม

ประเด็นยุทธศาสตร์/ เป้าประสงค์ ของมหาวิทยาลัย	เป้าประสงค์ ของสำนักวิจัยฯ	ตัวชี้วัดแผน กลยุทธ์	เป้า หมาย ปี 2570	แผนงานสำคัญ (Action Plan)	ตัวชี้วัด แผนงานสำคัญ	เป้า หมาย ปี 2569	โครงการสำคัญ	ผู้รับผิดชอบ
							โครงการเสริมสร้างความเข้มแข็งการบริหารจัดการงานวิจัย - กิจกรรมประสานงานการดำเนินงาน โครงการพัฒนาวิทยาศาสตร์และเทคโนโลยี	นางสาวพรสวรรค์ ดวงจันทร์
		1.3 ร้อยละ โครงการวิจัยด้าน เกษตรสุภาพะที่ ดำเนินการตามกรอบ ววน. ครบถ้วน (งบประมาณ ผลผลิต ผลลัพธ์ผลกระทบ และ รายงานผลการนำไป ใช้ประโยชน์ 5 ปี)	ร้อยละ 70	1.3.1 พัฒนาระบบ บริหารจัดการ งบประมาณและ โครงการวิจัยที่มี ประสิทธิภาพ	8) ร้อยละโครงการวิจัย ด้านเกษตรสุภาพะที่ ดำเนินการเสร็จสิ้น ภายในระยะเวลาที่ กำหนด	ร้อยละ 80	โครงการติดตามการดำเนินงาน การใช้ จ่ายงบประมาณ และผลสัมฤทธิ์ของ โครงการและแผนงานวิจัยและนวัตกรรม - กิจกรรมติดตามการดำเนินงานและการ ใช้จ่ายงบประมาณโครงการวิจัยที่ได้รับ งบประมาณเพื่อสนับสนุนงานมูลฐาน ประจำปี 2569	- นางจิรนนท์ เสนานาญ - นางสาวพรสวรรค์ ดวงจันทร์ - นางณฤทัย จินวงศ์
							โครงการ Research Forum - กิจกรรมประชุมชี้แจงการติดตามการ ดำเนินงานและการใช้จ่ายงบประมาณ โครงการวิจัยแหล่งทุนภายนอก	- นายสมยศ มีสุข - นางจิรนนท์ เสนานาญ

ประเด็นยุทธศาสตร์/ เป้าประสงค์ ของมหาวิทยาลัย	เป้าประสงค์ ของสำนักวิจัยฯ	ตัวชี้วัดแผน กลยุทธ์	เป้า หมาย ปี 2570	แผนงานสำคัญ (Action Plan)	ตัวชี้วัด แผนงานสำคัญ	เป้า หมาย ปี 2569	โครงการสำคัญ	ผู้รับผิดชอบ
		1.4 ร้อยละ ผลงานวิจัยด้าน เกษตรสุภาพะได้รับ การตีพิมพ์เผยแพร่ใน ฐานข้อมูลระดับ นานาชาติ	ร้อยละ 25	1.4.1 สนับสนุนการ ตีพิมพ์ผลงาน วิจัยใน วารสารวิชาการระดับ นานาชาติ และ สนับสนุนทุน แลกเปลี่ยนนักวิจัย ระหว่างประเทศ (inbound/ outbound)	9) ร้อยละของ ผลงานวิจัยที่ได้รับการ ตีพิมพ์เผยแพร่ตาม เกณฑ์การเผยแพร่ ผลงานวิชาการของ กพอ. 10) ร้อยละของ บทความวิจัยที่ได้รับ การอ้างอิง (Citation)	ร้อยละ 40 ร้อยละ 90	โครงการสนับสนุนและผลักดันการ เผยแพร่และการใช้ประโยชน์ผลงานวิจัย - กิจกรรมสนับสนุนการตีพิมพ์ผลงาน วิจัยในวารสารวิชาการระดับนานาชาติ และสนับสนุนทุนแลกเปลี่ยนนักวิจัย ระหว่างประเทศ (inbound/ outbound)	นายสมยศ มีสุข
				1.4.2 การมีวารสารที่มี คุณภาพเพื่อเป็นช่อง ทางการเผยแพร่ ผลงานวิจัยของนักวิจัย มหาวิทยาลัยแม่โจ้	11) วารสารสามารถ รักษาคุณภาพตาม มาตรฐาน	TCI กลุ่ม 1	โครงการพัฒนาวารสารวิจัยและส่งเสริม วิชาการเกษตร - กิจกรรมพัฒนามาตรฐานข้อมูลดิจิทัล - กิจกรรมปรับปรุงรอบการดำเนินงาน และการเผยแพร่วารสาร - กิจกรรมปรับปรุงมาตรฐานคู่มือและ ระบบสนับสนุนวารสารเป็น ภาษาอังกฤษ	นางทิพย์สุดา ปุกมณี นางสาวรัฐธนา ขยัน นางสาวอัมภา สันทราย

ประเด็นยุทธศาสตร์/ เป้าประสงค์ ของมหาวิทยาลัย	เป้าประสงค์ ของสำนักวิจัยฯ	ตัวชี้วัดแผน กลยุทธ์	เป้า หมาย ปี 2570	แผนงานสำคัญ (Action Plan)	ตัวชี้วัด แผนงานสำคัญ	เป้า หมาย ปี 2569	โครงการสำคัญ	ผู้รับผิดชอบ
				1.4.3 การ ประชาสัมพันธ์เผยแพร่ งานวิจัยเด่นเพื่อสร้าง เครือข่ายและการรับรู้	12) จำนวนองค์ความรู้ เทคโนโลยี และ นวัตกรรมที่ได้รับการ เผยแพร่ และให้บริการ (นับซ้ำกับโครงการอื่น ได้)	100 ผลงาน	<p>โครงการสนับสนุนการจัดตั้ง Research Unit & Excellence Center ปี 2569</p> <p>โครงการสนับสนุนการจัดแสดงและประกวดผลงาน วิจัยสิ่งประดิษฐ์ในระดับชาติ</p> <p>โครงการแม่ใจปริทัศน์</p> <p>โครงการศูนย์ประสานงานและบริการ ข้อมูลด้านบริการวิชาการและวิจัย</p> <p>โครงการการให้บริการคำปรึกษา-บริการ ข้อมูลเทคโนโลยี และประชาสัมพันธ์ คลินิกเทคโนโลยี</p> <p>โครงการนิทรรศการและการสาธิตทางการเกษตร</p> <p>โครงการบริการองค์ความรู้ และ นวัตกรรมของมหาวิทยาลัย ภายในงาน โครงการหลวง 2568</p>	<p>นางสาวพรสวรรค์ ดวงจันทร์</p> <p>นางปณกันต์ ภูเอี่ยม</p> <p>นางสาวรัฐธนา ขยัน นางทิพย์สุตา ปุกมณี นางสาวอัมภา สันทราย</p> <p>นางสาวชนันภัทร์ กิรติอำนาจศรี</p> <p>นางสาวชนันภัทร์ กิรติอำนาจศรี</p> <p>นายณัฐวุฒิ เครือฟู</p> <p>รองผู้อำนวยการสำนักวิจัยฯ ฝ่ายบริการวิชาการ</p>

ประเด็นยุทธศาสตร์/ เป้าประสงค์ ของมหาวิทยาลัย	เป้าประสงค์ ของสำนักวิจัยฯ	ตัวชี้วัดแผน กลยุทธ์	เป้า หมาย ปี 2570	แผนงานสำคัญ (Action Plan)	ตัวชี้วัด แผนงานสำคัญ	เป้า หมาย ปี 2569	โครงการสำคัญ	ผู้รับผิดชอบ
		1.5 ร้อยละ ผลงานวิจัยที่นำไปใช้ ประโยชน์เชิง นโยบาย เชิงสังคม และเชิงพาณิชย์	ร้อยละ 40	1.5.1 สนับสนุนและ ผลักดันการนำ ผลงานวิจัยไปใช้ ประโยชน์เชิงนโยบาย เชิงสังคม และเชิง พาณิชย์	13) จำนวนครั้งในการ นำผลงานวิจัยหรืองาน สร้างสรรค์ไปใช้ ประโยชน์	130 ครั้ง	โครงการนำผลงานวิจัยมูลฐานสู่การใช้ ประโยชน์ในชุมชนเป้าหมาย	รองผู้อำนวยการ สำนักวิจัยฯ ฝ่ายวิจัย
	1.5.2 พัฒนา ผลงานวิจัยที่มี ศักยภาพเพื่อใช้ ประโยชน์ในเชิง พาณิชย์สู่ Holding Company			14) จำนวนผลงานวิจัย ที่คัดเลือกคัดสรรและ พัฒนาต่อยอดเพื่อใช้ ประโยชน์ในเชิง พาณิชย์สู่ Holding Company	10 ผลงาน	โครงการผลักดันและเร่งรัดการนำ ผลงานวิจัยและนวัตกรรมที่ไปใช้ ประโยชน์ในมิติต่าง ๆ - กิจกรรมวิเคราะห์ระดับ TRL ผลงานวิจัยมูลฐาน เพื่อคัดเลือกคัดสรร และพัฒนาต่อยอดเพื่อใช้ประโยชน์ใน เชิงพาณิชย์สู่ Holding Company	รองผู้อำนวยการ สำนักวิจัยฯ ฝ่ายวิจัย	
				15) คะแนน ประเมินผลกระทบ ด้านเศรษฐกิจและ สังคมต่อชุมชนจาก	4.00 คะแนน	โครงการประเมินผลลัพธ์และผลกระทบ ของหน่วยรับงบประมาณ Fundamental Fund ประจำปี งบประมาณ พ.ศ. 2569	นางณฤทัย จินวงศ์	

ประเด็นยุทธศาสตร์/ เป้าประสงค์ ของมหาวิทยาลัย	เป้าประสงค์ ของสำนักวิจัยฯ	ตัวชี้วัดแผน กลยุทธ์	เป้า หมาย ปี 2570	แผนงานสำคัญ (Action Plan)	ตัวชี้วัด แผนงานสำคัญ	เป้า หมาย ปี 2569	โครงการสำคัญ	ผู้รับผิดชอบ
					ผลงานวิจัยที่ได้รับ งบประมาณเพื่อ สนับสนุนงานมูลฐาน			
SO5 ให้บริการ วิชาการเพื่อเป็นที่ ยอมรับจากสังคม ชุมชน และประเทศ ด้วยศาสตร์ทางด้าน การเกษตร	2. มีระบบ บริหารงานบริการ วิชาการด้านเกษตร สุภาพะให้มี ประสิทธิภาพ	2.1 ระดับ ผลตอบแทนด้าน เศรษฐกิจ สังคม และ สิ่งแวดล้อม 2.2 คะแนน ผลตอบแทนทาง สังคม SROI	ระดับ 4	2.1.1 พัฒนาแผน แม่บทงานบริการ วิชาการที่สอดคล้องกับ ทิศทาง IWA ของ มหาวิทยาลัย และ ระดับประเทศ	1) ระดับความสำเร็จ ของการจัดทำแผน แม่บทการบริการ วิชาการ ระยะ 5 ปี (พ.ศ. 2570-2574)	5 ระดับ	โครงการพัฒนาแผนแม่บทการบริการ วิชาการ มหาวิทยาลัยแม่โจ้ ระยะ 5 ปี (พ.ศ. 2570-2574)	- รองผู้อำนวยการฯ ฝ่ายบริการวิชาการ - นางสาวชนันภัทร์ กิริติอำนาจศรี
			3 เท่า	2.1.2 สร้างเครือข่าย ความร่วมมือเพื่อ แลกเปลี่ยนเรียนรู้และ เป็นคู่เทียบด้านการ บริการวิชาการ	2) การเข้าร่วม กิจกรรมร่วมกับ เครือข่ายบริการ วิชาการ สถาบันอุดมศึกษาไทย	3 ครั้ง	โครงการพัฒนาเครือข่ายบริการวิชาการ ระหว่างมหาวิทยาลัย	นางสาวชนันภัทร์ กิริติอำนาจศรี
				2.1.3 พัฒนาศักยภาพ ในการเขียนข้อเสนอ โครงการให้มีผลกระทบ ทางเศรษฐกิจ สังคม และสิ่งแวดล้อม	3) บทการสังเคราะห์ บริบทเชิงพื้นที่และ ความต้องการชุมชน	1 เล่ม	โครงการสังเคราะห์บริบทเชิงพื้นที่และ ความต้องการของชุมชนเพื่อพัฒนา ข้อเสนอโครงการบริการวิชาการแม่โจ้ โมเดล ในพื้นที่อำเภอสันทราย จังหวัด เชียงใหม่ อำเภอร่องวาง จังหวัดแพร่ และอำเภอละแม จังหวัดชุมพร	รองผู้อำนวยการฯ ฝ่ายบริการวิชาการ

ประเด็นยุทธศาสตร์/ เป้าประสงค์ ของมหาวิทยาลัย	เป้าประสงค์ ของสำนักวิจัยฯ	ตัวชี้วัดแผน กลยุทธ์	เป้า หมาย ปี 2570	แผนงานสำคัญ (Action Plan)	ตัวชี้วัด แผนงานสำคัญ	เป้า หมาย ปี 2569	โครงการสำคัญ	ผู้รับผิดชอบ
					4) จำนวน งบประมาณบริการ วิชาการ	80 ล้านบาท	<p>โครงการบริการวิชาการแบบหุ้นส่วนร่วม สร้างสรรค์กับชุมชน: สังคม การเรียนรู้ และการต่อยอดเชิงพาณิชย์</p> <ul style="list-style-type: none"> - กิจกรรมการวิเคราะห์บริบทและ ออกแบบโครงการบริการวิชาการแบบ หุ้นส่วนร่วมสร้างสรรค์ และร่วมบูรณา การการเรียนรู้ลงสู่รายวิชา - การอบรมเชิงปฏิบัติการการกำหนด มูลค่าตัวแทนทางการเงิน (Financial Proxy) เพื่อประเมินผลลัพธ์และ ผลกระทบตามกรอบ SROI 	รองผู้อำนวยการฯ ฝ่ายบริการวิชาการ
							โครงการศูนย์ความเป็นเลิศด้านรับใช้ สังคม	นางสาวนภัสวรรณ กันศิริ
				2.1.4 พัฒนาระบบการ บริหารจัดการงาน บริการวิชาการที่มี ประสิทธิภาพ	5) ร้อยละความพึง พอใจของนักวิจัยที่มี ต่อระบบการบริหาร จัดการโครงการบริการ วิชาการ	ร้อยละ 80	<p>โครงการบริหารจัดการงานบริการวิชาการ ประจำปีงบประมาณ พ.ศ. 2569</p> <ul style="list-style-type: none"> - กิจกรรมการพัฒนาระบบ Digital Platform เพื่อการเปิดรับข้อเสนอ โครงการบริการวิชาการ 	นางสาวนภัสวรรณ กันศิริ

ประเด็นยุทธศาสตร์/ เป้าประสงค์ ของมหาวิทยาลัย	เป้าประสงค์ ของสำนักวิจัยฯ	ตัวชี้วัดแผน กลยุทธ์	เป้า หมาย ปี 2570	แผนงานสำคัญ (Action Plan)	ตัวชี้วัด แผนงานสำคัญ	เป้า หมาย ปี 2569	โครงการสำคัญ	ผู้รับผิดชอบ
							<p>โครงการบริหารจัดการงานบริการวิชาการ ประจำปีงบประมาณ พ.ศ. 2569</p> <ul style="list-style-type: none"> - กิจกรรมประชุมชี้แจงการรับงบประมาณ - กิจกรรมติดตามการใช้จ่ายงบประมาณ และการดำเนินโครงการบริการวิชาการ ประจำปี 2569 	นางสาวชนันภัทร์ กิริติอำนาจศรี
				2.1.5 ประเมินผล กระทบด้านเศรษฐกิจ สังคม และสิ่งแวดล้อม ของชุมชนจากโครงการ บริการวิชาการ	6) ผลกระทบด้าน เศรษฐกิจ สังคม และ สิ่งแวดล้อม 7) ผลตอบแทนทาง สังคม SROI	ระดับ 4 1 เท่า	<p>โครงการประเมินผลโครงการบริการ วิชาการ</p> <ul style="list-style-type: none"> - กิจกรรมประเมินระหว่างดำเนินโครงการบริการวิชาการ ปี 2569 - กิจกรรมประเมินผลกระทบโครงการบริการวิชาการย้อนหลัง 3 ปี 	<ul style="list-style-type: none"> - รองผู้อำนวยการฯ ฝ่ายบริการวิชาการ - นางสาวชนันภัทร์ กิริติอำนาจศรี - นางสาว นภัทสรณ ก้นศิริ

ประเด็นยุทธศาสตร์/ เป้าประสงค์ ของมหาวิทยาลัย	เป้าประสงค์ ของสำนักวิจัยฯ	ตัวชี้วัดแผน กลยุทธ์	เป้า หมาย ปี 2570	แผนงานสำคัญ (Action Plan)	ตัวชี้วัด แผนงานสำคัญ	เป้า หมาย ปี 2569	โครงการสำคัญ	ผู้รับผิดชอบ
	3. นำองค์ความรู้/ เทคโนโลยีของกอง/ ศูนย์ภายใต้ส่วนงาน ของสำนักวิจัยฯ ไป บริการวิชาการด้าน เกษตรสุขภาพะเชิง พื้นที่เพื่อสะท้อน ผลตอบแทนทาง สังคม	3.1(1) ระดับ ผลตอบแทนด้าน เศรษฐกิจ สังคม และ สิ่งแวดล้อม 3.1(2) คะแนน ผลตอบแทนทาง สังคม SROI 3.1(3) พื้นที่แหล่ง เรียนรู้ที่ได้รับการ พัฒนาภายนอก มหาวิทยาลัย	ระดับ 4	3.1.1 การนำองค์ ความรู้ของอาจารย์ และนักวิจัยของ มหาวิทยาลัยแม่โจ้ เพื่อสร้างอาชีพและ รายได้	8) จำนวนครัวเรือนที่ นำพันธุ์พืชไปใช้ ประโยชน์จริง	100 ครัวเรือน	โครงการสนับสนุนงานมูลนิธิโครงการ หลวง เพื่อการพัฒนาพื้นที่สูงอย่างยั่งยืน - กิจกรรมสนับสนุนงานมูลนิธิโครงการ หลวง 5 แห่ง - กิจกรรมสนับสนุนอบรมด้านเกษตร อินทรีย์ การผลิตน้ำหมักจุลินทรีย์จาก วัสดุธรรมชาติโดยใช้เทคโนโลยีต้นทุน ต่ำ - กิจกรรมการถ่ายทอดองค์ความรู้ เครื่องกรองน้ำในครัวเรือน - กิจกรรมการพัฒนาพันธุ์เห็ดช่วย เพื่อ สนับสนุนศูนย์พัฒนาโครงการหลวง สะไ้ - กิจกรรมการผลิตพืชสมุนไพร เพื่อ สนับสนุนศูนย์พัฒนาโครงการหลวง สะไ้	- นายอดิศักดิ์ การพึ่งตน - ว่าที่ร้อยตรีสมบุรณ์ ระดม - นายนิคม สุทธา - ดร.จันทร์เพ็ญ สาระ - นางวิไลวรรณ สถาพรศรีสวัสดิ์
			3 เท่า				5 แหล่ง	โครงการศูนย์ประสานงานด้านบริหาร จัดการงานสนับสนุนโครงการตาม พระราชดำริ

ประเด็นยุทธศาสตร์/ เป้าประสงค์ ของมหาวิทยาลัย	เป้าประสงค์ ของสำนักวิจัยฯ	ตัวชี้วัดแผน กลยุทธ์	เป้า หมาย ปี 2570	แผนงานสำคัญ (Action Plan)	ตัวชี้วัด แผนงานสำคัญ	เป้า หมาย ปี 2569	โครงการสำคัญ	ผู้รับผิดชอบ
							โครงการพัฒนาบ้านโป่ง	- นายอดิศักดิ์ การพึ่งตน - นางวิไลวรรณ สถาพรศรีสวัสดิ์
							โครงการอบรมเชิงปฏิบัติการ เรื่อง การส่งเสริมการผลิตน้ำหมักจุลินทรีย์ จากวัสดุธรรมชาติ โดยใช้เทคโนโลยี ต้นทุนต่ำ	ว่าที่ร้อยตรีสมบูรณ์ ระดม
							โครงการอบรมเชิงปฏิบัติการ เรื่อง การยกระดับคุณภาพคุณภาพชีวิตด้วย ต้นแบบการผลิตเครื่องกรองน้ำเพื่อการอุปโภคและบริโภคอย่างคุ้มค่า	นายนิคม สุทธา
							โครงการศูนย์เกษตรอินทรีย์มหาวิทยาลัยแม่โจ้	- รศ.ดร.นิสรา กิจเจริญ - รองผู้อำนวยการฯ ฝ่ายบริการวิชาการ
				3.1.2 ส่งเสริมการใช้ พันธุ์พืชของสำนักวิจัยฯ เพื่อสร้างรายได้และ เพิ่มผลผลิตแก่ เกษตรกร	9) จำนวนเกษตรกร/ กลุ่มเป้าหมายที่นำ พันธุ์พืชไปใช้ประโยชน์ จริง	20 คน	โครงการผลิตเมล็ดพันธุ์ข้าวเจ้าก่ำแม่โจ้ 1 เอเพื่อสุขภาพสู่การนำไปใช้ประโยชน์ ของเกษตรกร ตำบลหนองหาร จังหวัด เชียงใหม่	- นายเสกสรร สงจันทร์ - นางสาววัชรินทร์ จันทร์วรรณ

ประเด็นยุทธศาสตร์/ เป้าประสงค์ ของมหาวิทยาลัย	เป้าประสงค์ ของสำนักวิจัยฯ	ตัวชี้วัดแผน กลยุทธ์	เป้า หมาย ปี 2570	แผนงานสำคัญ (Action Plan)	ตัวชี้วัด แผนงานสำคัญ	เป้า หมาย ปี 2569	โครงการสำคัญ	ผู้รับผิดชอบ
							โครงการรวบรวมและขยายพันธุ์พืช พันธุ์ ดีเพื่อให้บริการแก่เกษตรกร	- นายเสกสรร สงจันทร์ - นางสาววัชรินทร์ จันทวรรณ - นางจิรนนท์ เสนานาญ - นายสมยศ มีสุข
				3.1.3 ส่งเสริมการ เพาะเลี้ยงเนื้อเยื่อพืช เศรษฐกิจแก่เกษตรกร เพื่อลดต้นทุนการผลิต	10) จำนวนครัวเรือน ที่นำพันธุ์พืชไปใช้ ประโยชน์จริง	100 ครัวเรือน	โครงการสนับสนุนงานมูลนิธิโครงการ หลวง เพื่อการพัฒนาพื้นที่สูงอย่างยั่งยืน - กิจกรรมสนับสนุนงานมูลนิธิโครงการ หลวง 5 แห่ง - กิจกรรมสนับสนุนอบรมด้านเกษตร อินทรีย์ การผลิตน้ำหมักจุลินทรีย์จาก วัสดุธรรมชาติโดยใช้เทคโนโลยี ต้นทุนต่ำ - กิจกรรมการถ่ายทอดองค์ความรู้เครื่อง กรองน้ำในครัวเรือน - กิจกรรมการพัฒนาพันธุ์กึ่งหอย เพื่อ สนับสนุนศูนย์พัฒนาโครงการหลวง สะไ้ - กิจกรรมการผลิตพืชสมุนไพร เพื่อ สนับสนุนศูนย์พัฒนาโครงการหลวง สะไ้	- นายอดิศักดิ์ การพึ่งตน - ว่าที่ร้อยตรีสมบูรณ์ ระดม - นายนิคม สุทธา - ดร.จันทร์เพ็ญ สระ - นางวิไลวรรณ สถาพรศรีสวัสดิ์

ประเด็นยุทธศาสตร์/ เป้าประสงค์ ของมหาวิทยาลัย	เป้าประสงค์ ของสำนักวิจัยฯ	ตัวชี้วัดแผน กลยุทธ์	เป้า หมาย ปี 2570	แผนงานสำคัญ (Action Plan)	ตัวชี้วัด แผนงานสำคัญ	เป้า หมาย ปี 2569	โครงการสำคัญ	ผู้รับผิดชอบ
							โครงการศูนย์ประสานงานด้านบริหาร จัดการงานสนับสนุนโครงการตาม พระราชดำริ	นายอดิศักดิ์ การพึ่งตน
							โครงการพัฒนาบ้านโป่ง	- นายอดิศักดิ์ การพึ่งตน - นางวิไลวรรณ สถาพรศรีสวัสดิ์
		3.2 พันธุ์พืชของ สำนักวิจัยฯ ที่เก็บ รักษา	86 สาย พันธุ์	3.2.1 รวบรวมพันธุ์พืช ของสำนักวิจัยฯ เพื่อ สร้างความเข้มแข็งด้าน การปรับปรุงพันธุ์และ ขยายพันธุ์	11) จำนวนชนิดพืชที่ รวบรวม	86 สายพันธุ์	โครงการฐานเรียนรู้การผลิตพืชด้วย เทคนิคการเพาะเลี้ยงเนื้อเยื่อ	- ดร.จันทร์เพ็ญ สาระ - นางทิพย์สุดา ปุกมณี - นางเดือนสว่าง ดวงบาล - นางสาวบัว เต้เจ๊ะ - นายอดิศักดิ์ การพึ่งตน - นางวิไลวรรณ สถาพรศรีสวัสดิ์

ประเด็นยุทธศาสตร์/ เป้าประสงค์ ของมหาวิทยาลัย	เป้าประสงค์ ของสำนักวิจัยฯ	ตัวชี้วัดแผน กลยุทธ์	เป้า หมาย ปี 2570	แผนงานสำคัญ (Action Plan)	ตัวชี้วัด แผนงานสำคัญ	เป้า หมาย ปี 2569	โครงการสำคัญ	ผู้รับผิดชอบ	
	4. มีพื้นที่บริการ วิชาการ และ ผลิตภัณฑ์ของ สำนักวิจัยฯ เพื่อ สร้างรายได้	4.1(1) พื้นที่ที่ได้รับ การรับรอง มาตรฐาน GAP และ IFOAM	2 พื้นที่	4.1.1(1) พัฒนาพื้นที่ ให้ได้มาตรฐาน GAP และ IFOAM และ เหมาะกับการเป็น แหล่งเรียนรู้ต้นแบบ	12) จำนวนแหล่ง เรียนรู้ที่ได้รับการ พัฒนา	1 แหล่ง	โครงการ รวบรวมและขยายพันธุ์พืช พันธุ์ดีเพื่อให้บริการแก่เกษตรกร	- นายเสกสรร สงจันทร์ - นางสาววัชรินทร์ จันทวรรณ - นางจิรนนท์ เสนานาญ - นายสมยศ มีสุข	
		4.1(2) รายได้จาก การจำหน่ายผลผลิตและ ผลิตภัณฑ์จากฟาร์ม ของสำนักวิจัยฯ	เพิ่มขึ้น ร้อยละ 10 ของ รายได้ปีที่ ผ่านมา	4.1.1(2) สร้างรายได้ จากการจำหน่าย ผลผลิตและผลิตภัณฑ์ จากฟาร์มของ สำนักวิจัยฯ	13) รายได้จากการ จำหน่ายผลผลิตและ ผลิตภัณฑ์จากฟาร์ม	2.50 ล้านบาท	โครงการศูนย์ทดสอบ วิจัยและพัฒนา กัญชง	- นายเสกสรร สงจันทร์ - นางสาววัชรินทร์ จันทวรรณ	
								โครงการฐานเรียนรู้การปรับปรุงพันธุ์ ไม้ผล	- ดร.จันทร์เพ็ญ สระระ - นางเดือนสว่าง ดวงบาล - นางสาวบัว เต้เจ๊ะ
								โครงการฐานเรียนรู้การผลิตพืชด้วย เทคนิคการเพาะเลี้ยงเนื้อเยื่อ	- ดร.จันทร์เพ็ญ สระระ - นางทิพย์สุดา ปุกมณี - นางเดือนสว่าง ดวงบาล - นางสาวบัว เต้เจ๊ะ
								โครงการศูนย์เรียนรู้วัฒนธรรมเกษตร ล้านนา	- ว่าที่ร้อยตรีสมบุญ ระดม
								โครงการต้นแบบและสาธิตการผลิตพืช แบบผสมผสาน มหาวิทยาลัยแม่โจ้	นายนิคม สุทธา

ประเด็นยุทธศาสตร์/ เป้าประสงค์ ของมหาวิทยาลัย	เป้าประสงค์ ของสำนักวิจัยฯ	ตัวชี้วัดแผน กลยุทธ์	เป้า หมาย ปี 2570	แผนงานสำคัญ (Action Plan)	ตัวชี้วัด แผนงานสำคัญ	เป้า หมาย ปี 2569	โครงการสำคัญ	ผู้รับผิดชอบ
SI 5 : การบริหารจัดการและการเสริมสร้างความมั่นคงทางการเงินอย่างยั่งยืน (Financial Stability and Sustainable Growth)								
SO9 มีการบริหารจัดการองค์กรและทรัพยากรมนุษย์ที่มีประสิทธิภาพ	5. การบริหารจัดการองค์กรที่มีประสิทธิภาพ	5.1 ผลการประเมินตามเกณฑ์คุณภาพการศึกษาเพื่อการดำเนินการที่เป็นเลิศ (EdPEX)	200 คะแนน	5.1.1 ขับเคลื่อนการดำเนินงานตามพันธกิจของสำนักวิจัยฯ และมหาวิทยาลัย ด้วยการมีส่วนร่วมของบุคลากร	1) ร้อยละความสำเร็จของตัวชี้วัดของแผนกลยุทธ์ 2) ร้อยละความสำเร็จของการดำเนินงานตามแผนปฏิบัติการประจำปีของสำนักวิจัยฯ	ร้อยละ 80 ร้อยละ 80	โครงการสัมมนาเชิงปฏิบัติการการจัดทำแผนปฏิบัติการประจำปีงบประมาณ พ.ศ. 2569 และการทบทวนแผนปฏิบัติการประจำปีงบประมาณ พ.ศ. 2569	นางวนิดา เมืองมูล
				5.1.2 ส่งเสริมการนำเทคโนโลยีมาใช้ในการพัฒนางานประจำ และการสร้างนวัตกรรม	3) จำนวนงานที่นำเทคโนโลยีและนวัตกรรมที่นำไปใช้ในการพัฒนางานประจำ	3 งาน	โครงการแลกเปลี่ยนเรียนรู้เพื่อการบริหารจัดการ - กิจกรรมพัฒนาระบบสารสนเทศเพื่อการบริหารจัดการงานวิจัย งานบริการวิชาการ และส่วนกลางสำนักวิจัยฯ	นางพิมพ์พร ศรีรินทร์
							โครงการพัฒนาศักยภาพบุคลากรสำนักวิจัยฯ ด้านการประยุกต์ใช้ AI ด้วย NotebookLM (Smart Workforce Development)	นายปริญญา เพ็ชรอุตสาห์

ประเด็นยุทธศาสตร์/ เป้าประสงค์ ของมหาวิทยาลัย	เป้าประสงค์ ของสำนักวิจัยฯ	ตัวชี้วัดแผน กลยุทธ์	เป้า หมาย ปี 2570	แผนงานสำคัญ (Action Plan)	ตัวชี้วัด แผนงานสำคัญ	เป้า หมาย ปี 2569	โครงการสำคัญ	ผู้รับผิดชอบ
				5.1.3 พัฒนาความรู้ และทักษะในการ ทำงานของบุคลากรให้ มีความพร้อมในการ เคลื่อนแผนกลยุทธ์และ แผนปฏิบัติการของ สำนักวิจัยฯ	4) ร้อยละความสำเร็จ ของการดำเนินงาน ตามตัวชี้วัดในแผน บริหารทรัพยากร มนุษย์	ร้อยละ 80	โครงการพัฒนาบุคลากรสำนักวิจัยฯ ประจำปี 2569	นางสุรีย์พร กิตติพิทยาพงศ์
				5.1.4 นำระบบการ ประเมินคุณภาพ การศึกษา (EdPEX) มา ใช้ในการพัฒนาของ องค์กร	5) ความสำเร็จในการ เตรียมความพร้อมเพื่อ เข้ารับการประเมิน องค์กรสู่ความเป็นเลิศ (EdPEX) (1) การจัดทำโครงร่าง องค์กรที่มีองค์ประกอบ ครบถ้วนตาม เกณฑ์EdPEX (13 หัวข้อ) ที่สะท้อนบริบท และตัวตนของ หน่วยงาน (2) การวิเคราะห์ GAP Analysis ทั้งในหมวด กระบวนการและหมวด	ระดับ 4	โครงการประเมินคุณภาพภายในของ สำนักวิจัยฯ	นางพิมพ์พร ศรีรินทร์

ประเด็นยุทธศาสตร์/ เป้าประสงค์ ของมหาวิทยาลัย	เป้าประสงค์ ของสำนักวิจัยฯ	ตัวชี้วัดแผน กลยุทธ์	เป้า หมาย ปี 2570	แผนงานสำคัญ (Action Plan)	ตัวชี้วัด แผนงานสำคัญ	เป้า หมาย ปี 2569	โครงการสำคัญ	ผู้รับผิดชอบ
					<p>ผลลัพธ์ เพื่อค้นหาจุดแข็ง (Strength) และโอกาสในการพัฒนา (OFI)</p> <p>(3) การกำหนดตัววัดวิสัยทัศน์เพื่อมุ่งสู่ความเป็นเลิศ และจัดทำแผนพัฒนาคุณภาพองค์กร ระยะ 3 ปี ที่ครอบคลุมกระบวนการในหมวด 1 – 6 และเชื่อมโยงผลลัพธ์ของหมวด 7</p> <p>(4) การจัดทำรายงานการประเมินตนเองให้ครอบคลุม Basic Question</p> <p>(5) จัดให้มีการวิพากษ์ผลการดำเนินงานตามเกณฑ์ EdPEX</p>			

ประเด็นยุทธศาสตร์/ เป้าประสงค์ ของมหาวิทยาลัย	เป้าประสงค์ ของสำนักวิจัยฯ	ตัวชี้วัดแผน กลยุทธ์	เป้า หมาย ปี 2570	แผนงานสำคัญ (Action Plan)	ตัวชี้วัด แผนงานสำคัญ	เป้า หมาย ปี 2569	โครงการสำคัญ	ผู้รับผิดชอบ
				5.1.5 พัฒนา สภาพแวดล้อมในที่ ทำงานให้ปลอดภัยและ มั่นคงสำหรับบุคลากร และผู้รับบริการตาม มาตรฐานสำนักงานสีเขียว	6) ผลการประเมินการ ดำเนินงาน Green Office	ระดับ 5	โครงการสำนักงานสีเขียวอาคารเฉลิม พระเกียรติสมเด็จพระเทพรัตนราชสุดา	นางสาวเกศณี จิตรรัตน์
				5.1.6 อนุรักษ์และดำรง ศิลปะวัฒนธรรมให้เป็น ส่วนหนึ่งของวิถีชีวิต และงานประจำด้วยการ มีส่วนร่วมของบุคลากร	7) ร้อยละความพึง พอใจของบุคลากรที่ เข้าร่วมโครงการด้าน การทำนุบำรุง ศิลปะวัฒนธรรม	ร้อยละ 80	โครงการอบรมอนุรักษ์ศิลปวัฒนธรรม	นายณัฐวุฒิ เครือฟู
							โครงการดำหัวปีใหม่ผู้บริหาร มหาวิทยาลัยและผู้บริหารสำนักวิจัยฯ	นายณัฐวุฒิ เครือฟู
							โครงการทำบุญอาคารสำนักงาน	นางวนิดา เมืองมูล