

(2) การกำหนดรูปแบบการใช้กระดาษ

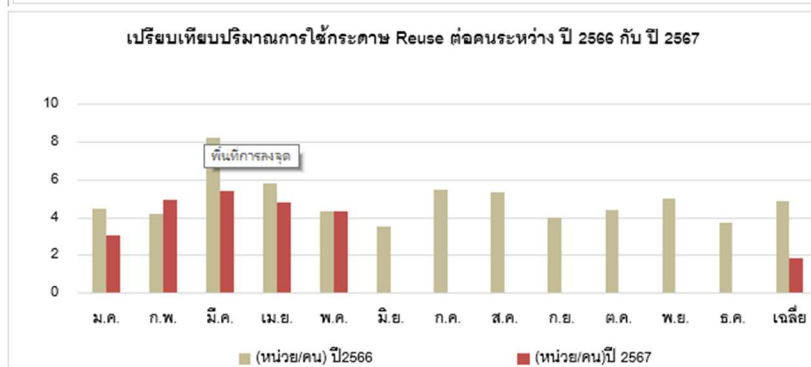
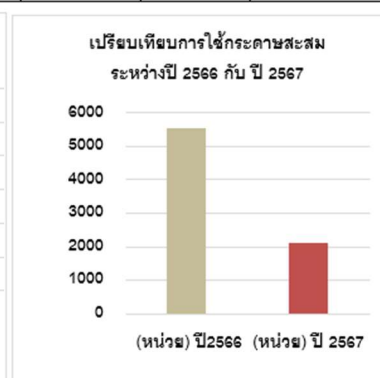
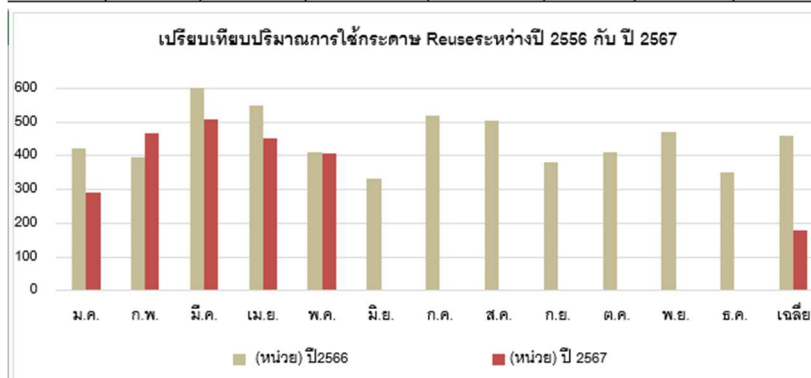
มีการกำหนดรูปแบบการใช้กระดาษและนำกลับมาใช้ใหม่ โดยแยกกระดาษที่มีการใช้แล้ว
หน้าเดียวและ 2 หน้า ให้ชัดเจน



กำหนดรูปแบบการใช้กระดาษ 1 หน้า 2 หน้า

บันทึกปริมาณการใช้กระดาษ Reuse

เดือน	ปริมาณการใช้กระดาษปี 2566			ปริมาณการใช้กระดาษปี 2567			ร้อยละปริมาณการใช้กระดาษ			
	จำนวนคน	(กิโลกรัม) ปี 2566	ค่ากระดาษ/ เดือน (บาท)	(กิโลกรัม/คน) ปี 2566	จำนวนคน	(กิโลกรัม) ปี 2567	ค่ากระดาษ/ เดือน (บาท)	(กิโลกรัม/คน) ปี 2567	(หน่วย/ปี) 2567	(หน่วย/คน/ปี) 2567
ม.ค.	94.00	25.00		0.27	95.00	30.00		0.32	20.0%	18.7%
ก.พ.	94.00	25.00		0.27	95.00	35.00		0.37	40.0%	38.5%
มี.ค.	94.00	23.00		0.24	95.00	25.00		0.26	8.7%	7.6%
เม.ย.	94.00	26.00		0.28	95.00	30.00		0.32	15.4%	14.2%
พ.ค.	94.00	30.00		0.32	95.00	35.00		0.37	16.7%	15.4%
มิ.ย.	94.00	20.00		0.21	95.00			-	-100.0%	-100.0%
ก.ค.	94.00	18.00		0.19	95.00	-		-	-100.0%	-100.0%
ส.ค.	94.00	32.00		0.34	95.00	-		-	-100.0%	-100.0%
ก.ย.	94.00	30.00		0.32	95.00	-		-	-100.0%	-100.0%
ต.ค.	94.00	25.00		0.27	95.00	-		-	-100.0%	-100.0%
พ.ย.	94.00	20.00		0.21	95.00	-		-	-100.0%	-100.0%
ธ.ค.	94.00	30.00		0.32	95.00	-		-	-100.0%	-100.0%
เฉลี่ย	94.00	25.33		0.27	95.00	14.09		0.15	-44.4%	-45.0%
รวม	1,128.00	304.00	-	3.23	1,140.00	155.00	-	1.63	-49.0%	-49.5%



เก็บข้อมูลกระดาษ 1 หน้า