

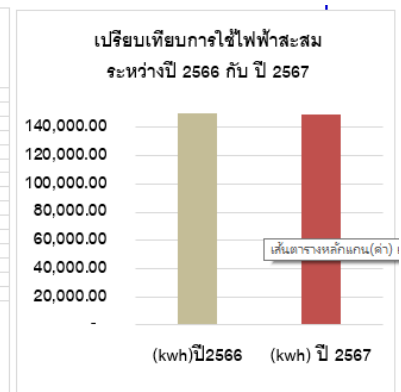
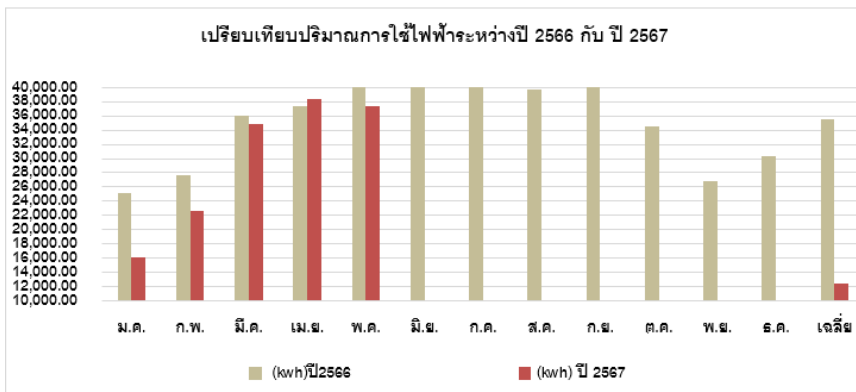
### 3.2.2 มีการจัดทำข้อมูลการใช้ไฟฟ้าต่อหน่วยเปรียบเทียบกับเป้าหมาย

#### (1) มีการเก็บข้อมูลปริมาณการใช้ไฟฟ้าแต่ละเดือน

แบบฟอร์ม 3.2(1)

**บันทึกปริมาณการใช้ไฟฟ้า**

เดือน	ปริมาณการใช้ไฟฟ้าปี 2566				ปริมาณการใช้ไฟฟ้าปี 2567				ร้อยละปริมาณการใช้ไฟฟ้า	
	จำนวนคน	(kwh)ปี2566	ค่าไฟฟ้า/เดือน (บาท)	(kwh/คน) ปี 2566	จำนวนคน	(kwh) ปี 2567	ค่าไฟฟ้า/เดือน (บาท)	(kwh/คน)ปี 2567	(kwh)ปี 2567	(kwh/คน)ปี 2567
ม.ค.	94.00	25,090.24	135,989.10	266.92	95.00	16,036.40	86,917.29	168.80	-36.1%	-36.8%
ก.พ.	94.00	27,614.47	153,812.60	293.77	95.00	22,663.60	122,836.71	238.56	-17.9%	-18.8%
มี.ค.	94.00	36,005.74	200,191.91	383.04	95.00	34,897.40	189,143.91	367.34	-3.1%	-4.1%
เม.ธ.	94.00	37,431.64	209,991.50	398.21	95.00	38,465.80	208,484.64	404.90	2.8%	1.7%
พ.ค.	94.00	41,504.85	203,373.77	441.54	95.00	37,366.40	202,525.89	393.33	-10.0%	-10.9%
มิ.ย.	94.00	41,757.75	209,623.91	444.23	95.00	-	-	-	-100.0%	-100.0%
ก.ค.	94.00	45,915.04	227,738.60	488.46	95.00	-	-	-	-100.0%	-100.0%
ส.ค.	94.00	39,730.03	195,869.05	422.66	95.00	-	-	-	-100.0%	-100.0%
ก.ย.	94.00	40,474.13	194,680.57	430.58	95.00	-	-	-	-100.0%	-100.0%
ต.ค.	94.00	34,459.03	141,626.61	366.59	95.00	-	-	-	-100.0%	-100.0%
พ.ย.	94.00	26,843.28	111,399.61	285.57	95.00	-	-	-	-100.0%	-100.0%
ธ.ค.	94.00	30,285.00	125,682.75	322.18	95.00	-	-	-	-100.0%	-100.0%
เฉลี่ย	94.00	35,592.60	175,831.67	378.64	95.00	12,452.47	161,981.69	131.08	-65.0%	-65.4%
รวม	1,128.00	427,111.20	2,109,979.98	4,543.74	1,140.00	149,429.60	809,908.44	1,572.94	-65.0%	-65.4%



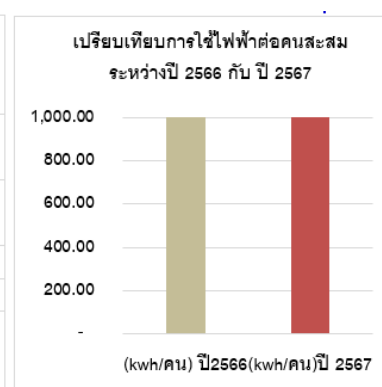
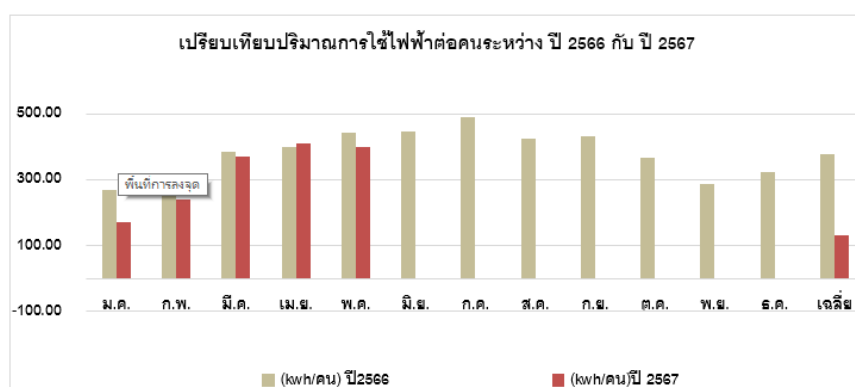
**สรุปผลการใช้ไฟฟ้า** ปริมาณไฟฟ้าสะสมตั้งแต่เดือน มกราคม ถึง พฤษภาคม ปี 2567 เท่ากับ 149,429.60 kwh ลดลงจาก ปี 2566 ในช่วงเวลาเดียวกัน เท่ากับ 167,646.94 kwh คิดเป็น -10.86 %

(2) มีการเก็บข้อมูลปริมาณการใช้ไฟฟ้าต่อหน่วย

แบบฟอร์ม 3.2(1)

**บันทึกปริมาณการใช้ไฟฟ้า**

เดือน	ปริมาณการใช้ไฟฟ้าปี 2566				ปริมาณการใช้ไฟฟ้าปี 2567				ร้อยละปริมาณการใช้ไฟฟ้า	
	จำนวนคน	(kwh)ปี2566	ค่าไฟฟ้า/เดือน (บาท)	(kwh/คน) ปี 2566	จำนวนคน	(kwh) ปี 2567	ค่าไฟฟ้า/เดือน (บาท)	(kwh/คน)ปี 2567	(kwh)ปี 2567	(kwh/คน)ปี 2567
ม.ค.	94.00	25,090.24	135,989.10	266.92	95.00	16,036.40	86,917.29	168.80	-36.1%	-36.8%
ก.พ.	94.00	27,614.47	153,812.60	293.77	95.00	22,663.60	122,836.71	238.56	-17.9%	-18.8%
มี.ค.	94.00	36,005.74	200,191.91	383.04	95.00	34,897.40	189,143.91	367.34	-3.1%	-4.1%
เม.ย.	94.00	37,431.64	209,991.50	398.21	95.00	38,465.80	208,484.64	404.90	2.8%	1.7%
พ.ค.	94.00	41,504.85	203,373.77	441.54	95.00	37,366.40	202,525.89	393.33	-10.0%	-10.9%
มิ.ย.	94.00	41,757.75	209,623.91	444.23	95.00	-	-	-	-100.0%	-100.0%
ก.ค.	94.00	45,915.04	227,738.60	488.46	95.00	-	-	-	-100.0%	-100.0%
ส.ค.	94.00	39,730.03	195,869.05	422.66	95.00	-	-	-	-100.0%	-100.0%
ก.ย.	94.00	40,474.13	194,680.57	430.58	95.00	-	-	-	-100.0%	-100.0%
ต.ค.	94.00	34,459.03	141,626.61	366.59	95.00	-	-	-	-100.0%	-100.0%
พ.ย.	94.00	26,843.28	111,399.61	285.57	95.00	-	-	-	-100.0%	-100.0%
ธ.ค.	94.00	30,285.00	125,682.75	322.18	95.00	-	-	-	-100.0%	-100.0%
เฉลี่ย	94.00	35,592.60	175,831.67	378.64	95.00	12,452.47	161,981.69	131.08	-65.0%	-65.4%
รวม	1,128.00	427,111.20	2,109,979.98	4,543.74	1,140.00	149,429.60	809,908.44	1,572.94	-65.0%	-65.4%



**สรุปผลการใช้ไฟฟ้าต่อคน** ปริมาณไฟฟ้าต่อคนสะสมตั้งแต่เดือน มกราคม ถึง พฤษภาคม ปี 2567 เท่ากับ 1,589.68 kwh/คน ลดลงจาก ปี 2566 ในช่วงเวลาเดียวกัน เท่ากับ 1,783.48 kwh/คน คิดเป็น -10.86 %

(3) มีการรายงานผลสรุปประจำเดือนเกี่ยวกับการใช้ไฟฟ้า สรุปสาเหตุที่นำไปสู่การบรรลุ เพื่อการปรับปรุงอย่างต่อเนื่อง

การวิเคราะห์ข้อมูลและสาเหตุ (เป้าหมาย : การใช้ไฟฟ้าลดลง -65.0% จากปี 2566)

เดือนมกราคม 2567

รายละเอียด	ผลการใช้ไฟฟ้า ประจำเดือน มกราคม 2567 พบว่า ปริมาณการใช้ไฟฟ้า ลดลง เมื่อเทียบกับปี 2566 จำนวน 170.60 kwh/คน เมื่อคิดเป็นเปอร์เซ็นต์/คน จะลดลงเท่ากับ -36.1%
วิเคราะห์สาเหตุ	เนื่องจากบุคคลากรให้ความร่วมมือในการปิดไฟในเวลา 12.00 - 13.00 น. และช่วยกันตรวจเช็คปิดไฟดวงที่ไม่ได้ใช้งาน
แนวทางจัดการ	-

เดือนกุมภาพันธ์ 2567

รายละเอียด	ผลการใช้ไฟฟ้า ประจำเดือน กุมภาพันธ์ 2567 พบว่า ปริมาณการใช้ไฟฟ้า ลดลง เมื่อเทียบกับปี 2566 จำนวน 241.10 kwh/คน เมื่อคิดเป็นเปอร์เซ็นต์/คน จะลดลงเท่ากับ -17.9%
วิเคราะห์สาเหตุ	เนื่องจากบุคคลากรให้ความร่วมมือในการปิดไฟในเวลา 12.00 - 13.00 น. และช่วยกันตรวจเช็คปิดไฟดวงที่ไม่ได้ใช้งาน
แนวทางจัดการ	-

เดือนมีนาคม 2567

รายละเอียด	ผลการใช้ไฟฟ้า ประจำเดือน มีนาคม 2567 พบว่า ปริมาณการใช้ไฟฟ้า ลดลง เมื่อเทียบกับปี 2566 จำนวน 371.25 kwh/คน เมื่อคิดเป็นเปอร์เซ็นต์/คน จะลดลงเท่ากับ -3.1%
วิเคราะห์สาเหตุ	เนื่องจากบุคคลากรให้ความร่วมมือในการปิดไฟในเวลา 12.00 - 13.00 น. และช่วยกันตรวจเช็คปิดไฟดวงที่ไม่ได้ใช้งาน
แนวทางจัดการ	-

เดือนเมษายน 2567

รายละเอียด	ผลการใช้ไฟฟ้า ประจำเดือน เมษายน 2567 พบว่า ปริมาณการใช้ไฟฟ้า เพิ่มขึ้น เมื่อเทียบกับปี 2566 จำนวน 409.21 kwh/คน เมื่อคิดเป็นเปอร์เซ็นต์/คน จะเพิ่มขึ้นเท่ากับ 2.8%
วิเคราะห์สาเหตุ	เนื่องจากมีการจัดประชุมที่ห้องประชุมข้าวหอมมะลิที่รับรองผู้เข้าร่วมประชุมจำนวนมาก ทำให้มีการเปิดใช้เครื่องปรับอากาศเพิ่มขึ้น
แนวทางจัดการ	กำหนดมาตรการการประหยัดพลังงานไฟฟ้าเพิ่มมากขึ้น

เดือนพฤษภาคม 2567

รายละเอียด	ผลการใช้ไฟฟ้า ประจำเดือน พฤษภาคม 2567 พบว่า ปริมาณการใช้ไฟฟ้า ลดลง เมื่อเทียบกับปี 2566 จำนวน 397.51 kwh/คน เมื่อคิดเป็นเปอร์เซ็นต์/คน จะลดลงเท่ากับ - 10%
วิเคราะห์สาเหตุ	เนื่องจากบุคคลากรให้ความร่วมมือในการปิดไฟในเวลา 12.00 - 13.00 น. และช่วยกันตรวจเช็คปิดไฟดวงที่ไม่ได้ใช้งาน
แนวทางจัดการ	-