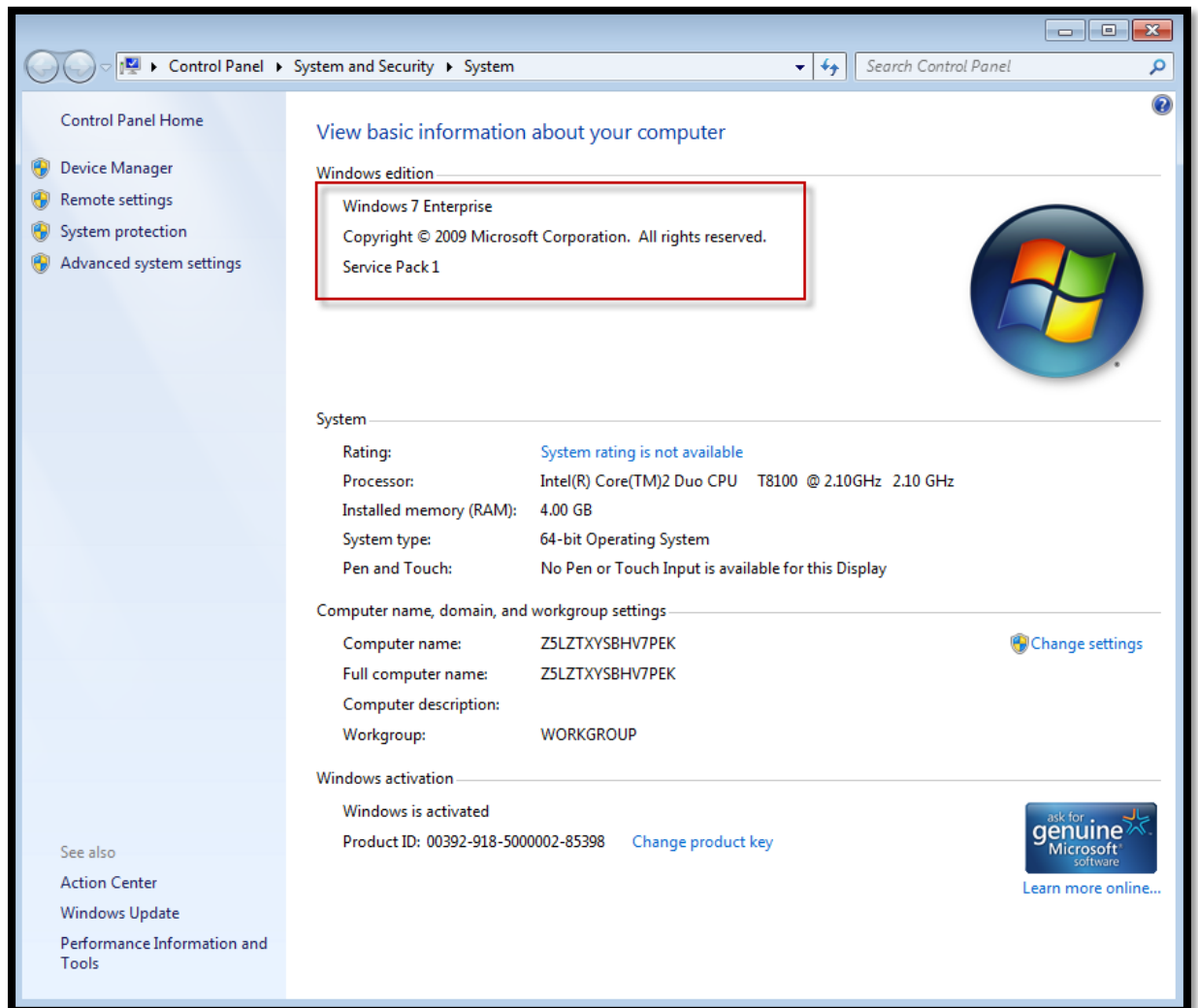


## คู่มือการใช้งานระบบเครือข่ายไร้สายมหาวิทยาลัยแม่โจ้ (MJU\_WLAN)

### ปัญหาสำหรับการใช้งานสำหรับ Windows 7

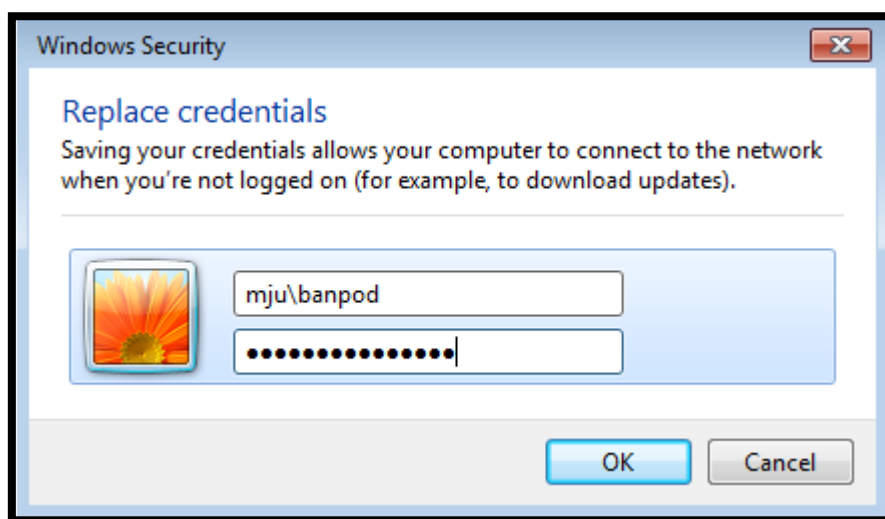
1. ตรวจสอบระบบปฏิบัติการที่ใช้งาน ว่าเป็น Windows 7 หรือไม่ โดยเข้าที่ **Control Panel -> System and Security -> System**



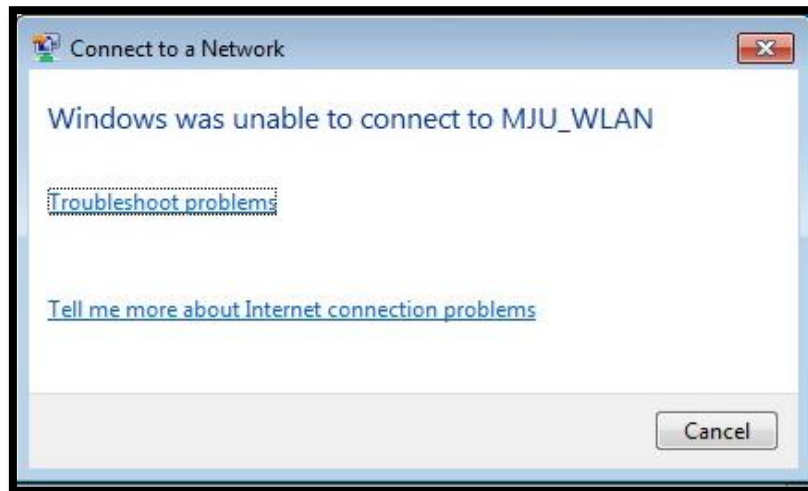
- เปิดระบบเครือข่ายไร้สาย เลือก “MJU\_WLAN” แล้วกด Connect



- ทำการใส่ Username และ Password ของบุคลากรและนักศึกษา สำหรับการใช้งานระบบเครือข่าย แล้วกด OK



4. จะพบว่าไม่สามารถเชื่อมต่อ MJU\_WLAN ได้

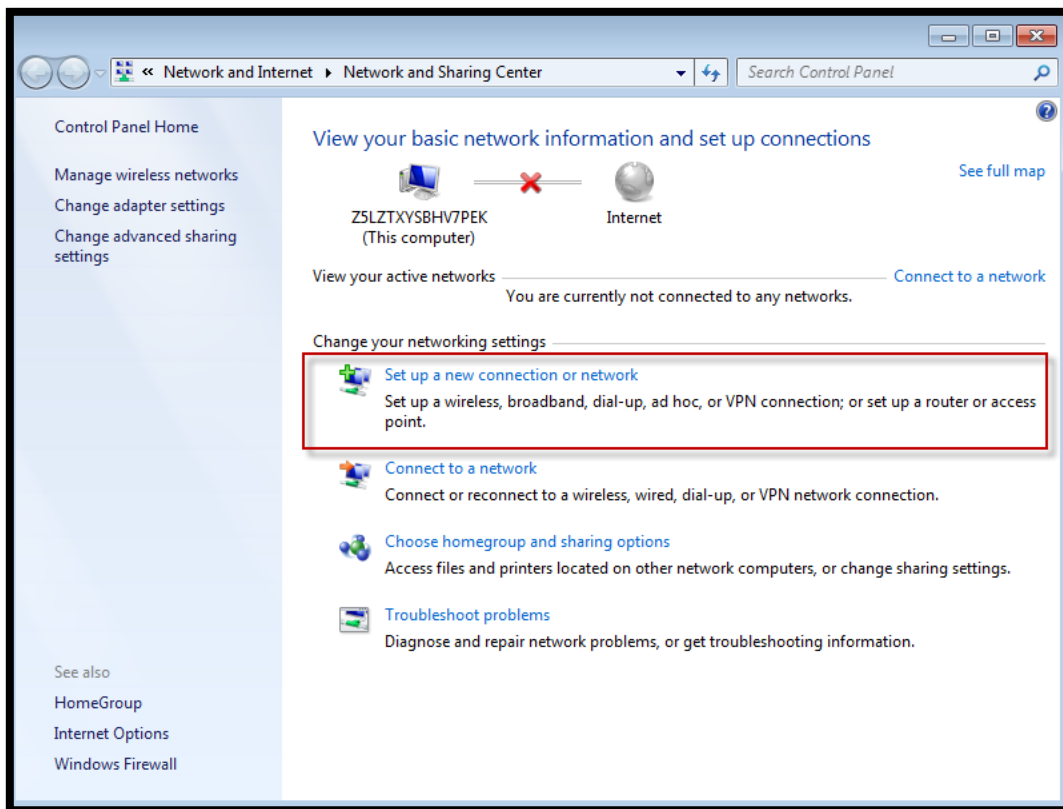


### แนวทางแก้ไขปัญหาการเชื่อมต่อ MJU\_WLAN

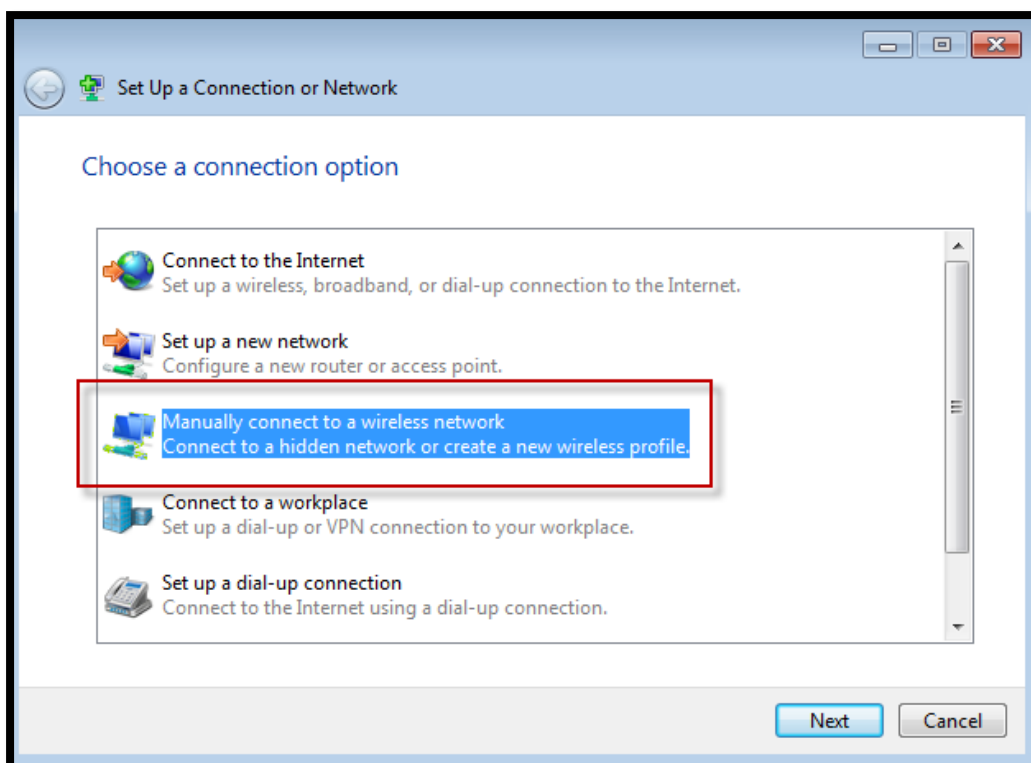
1. เปิด Open Network and Sharing Center



## 2. เลือก Set up new connection or network



## 3. เลือก Manually Connect to a wireless network



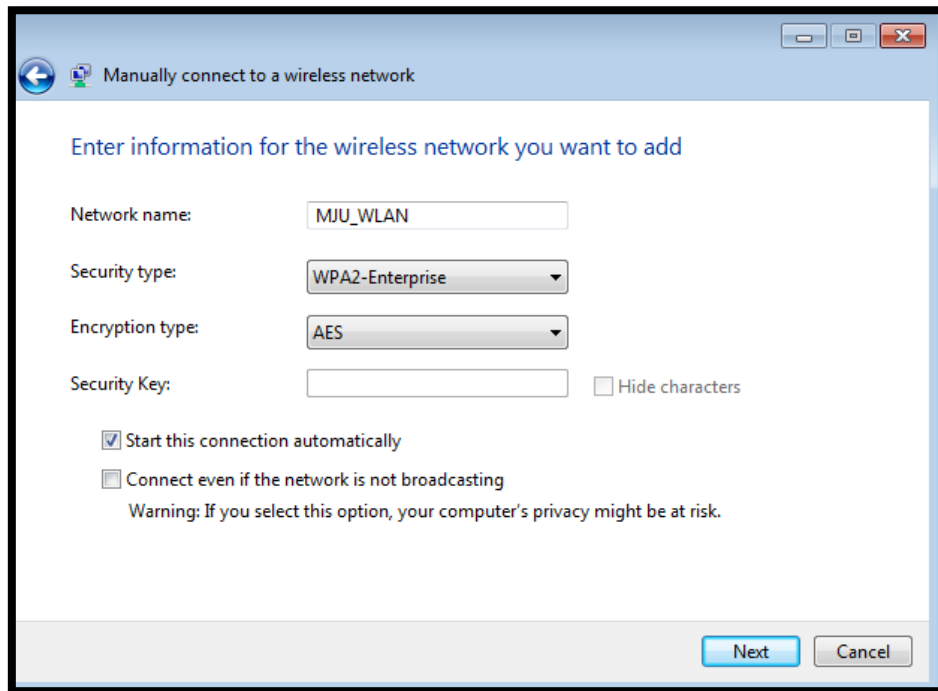
4. ใส่ข้อมูลดังนี้

Network name : MJU\_WLAN

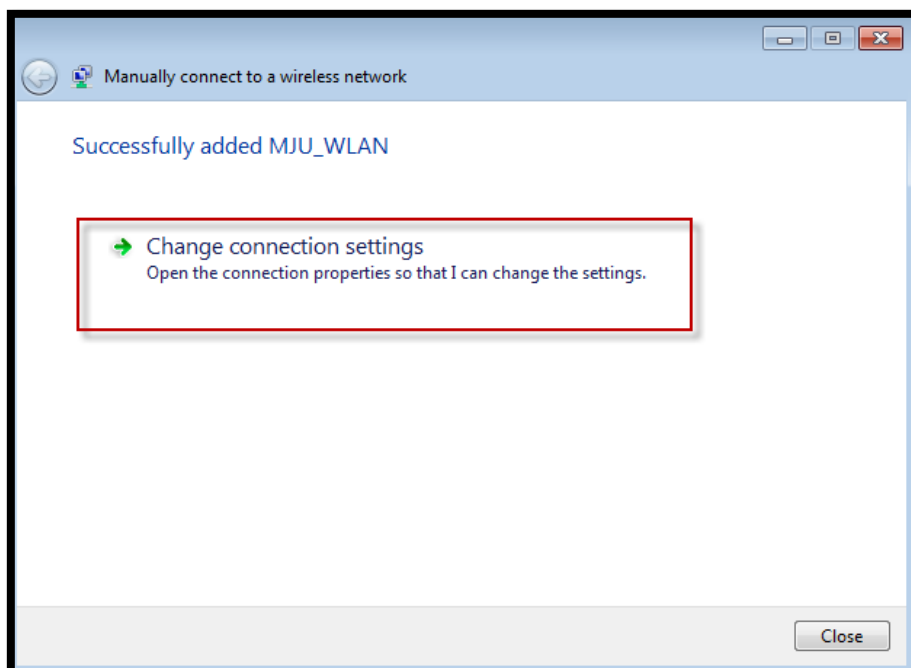
Security type : WPA2-Enterprise

Encryption type : AES

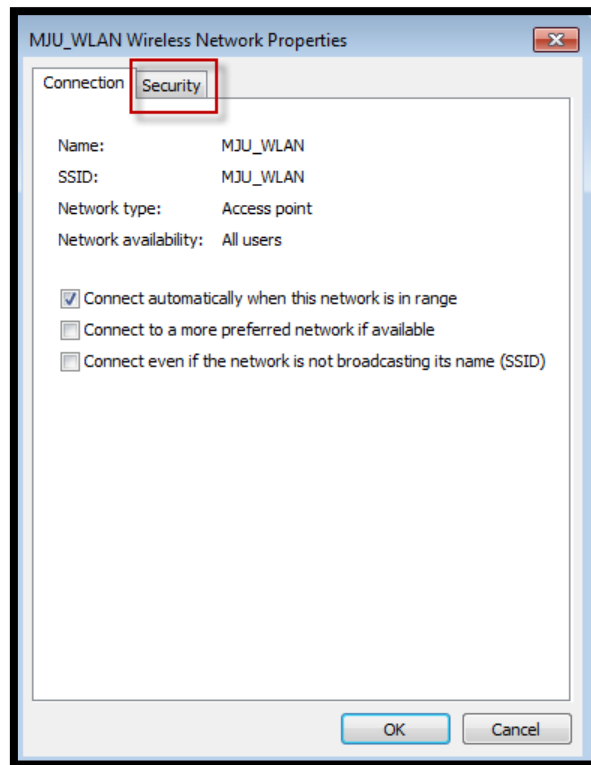
กด Next



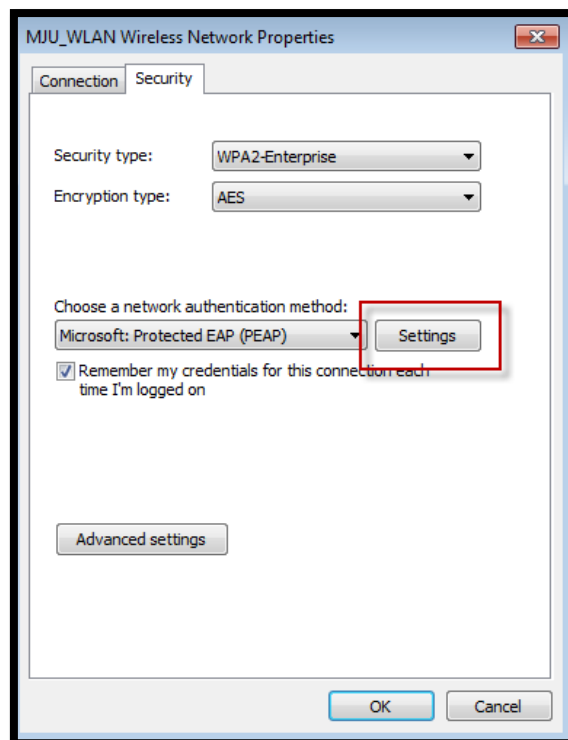
5. เลือก Change connection settings



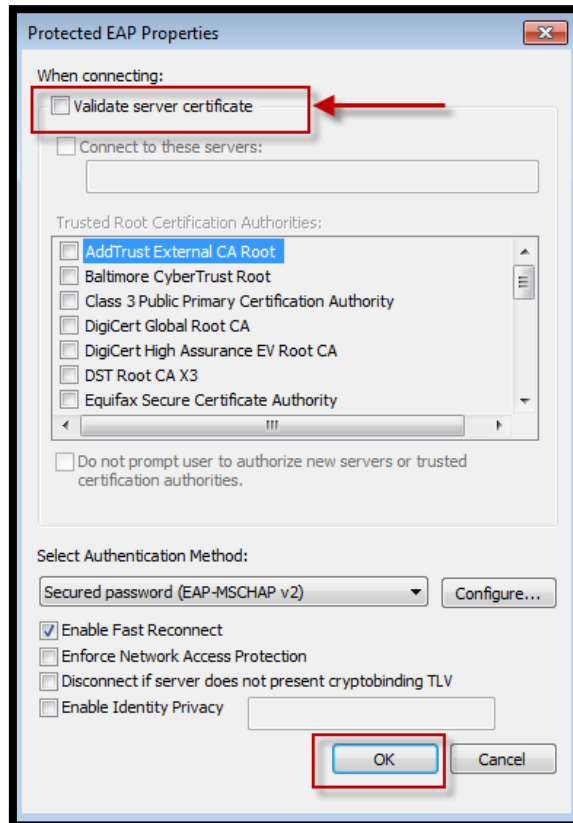
6. ไป tab Security



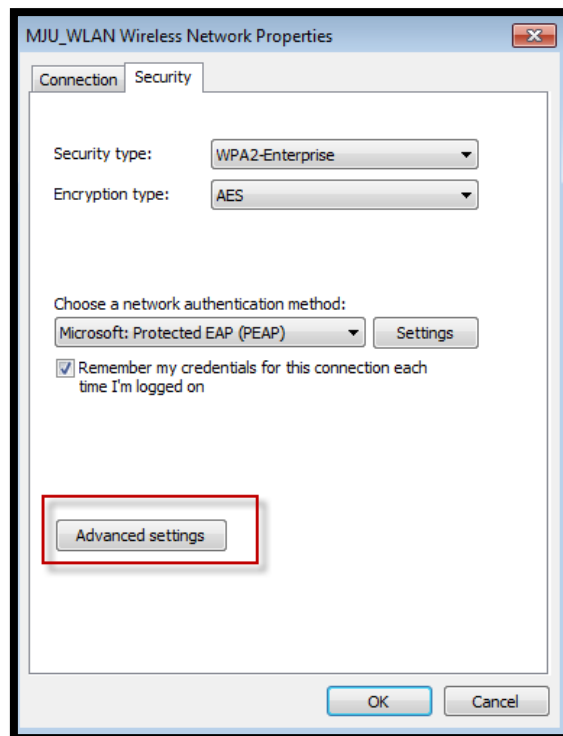
7. กดเลือก Settings



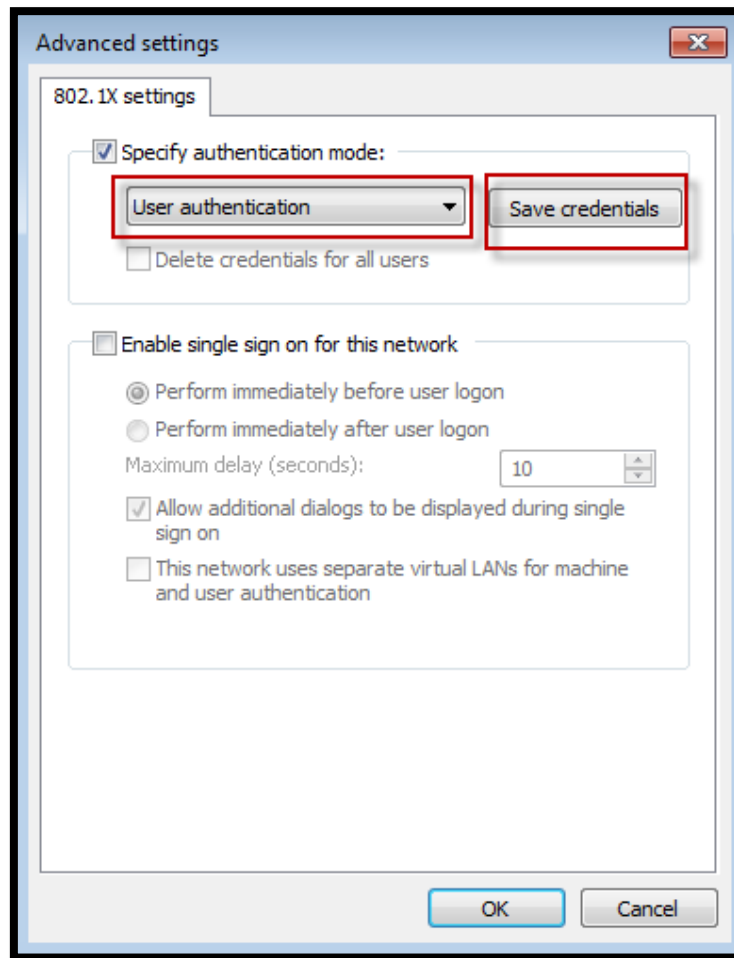
8. เอาเครื่องหมายถูกออก Validate server certificate แล้วกด OK



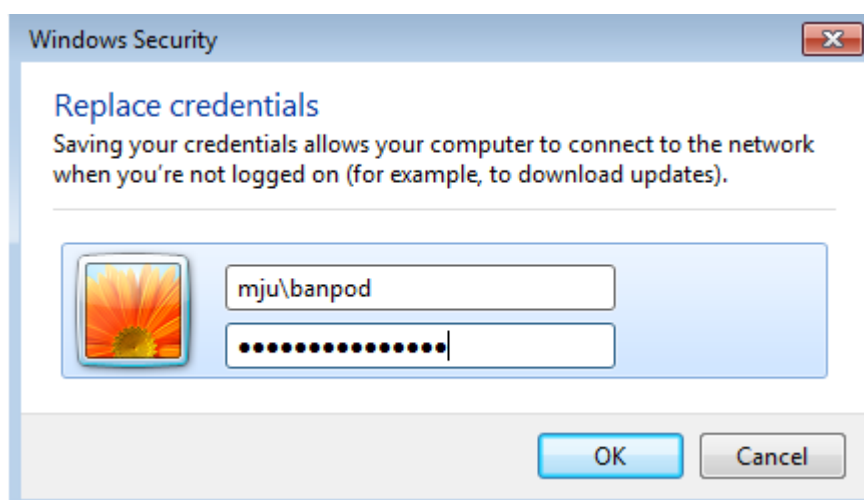
9. เลือก Advanced settings



10. เลือก User authentication แล้วกด Save credentials

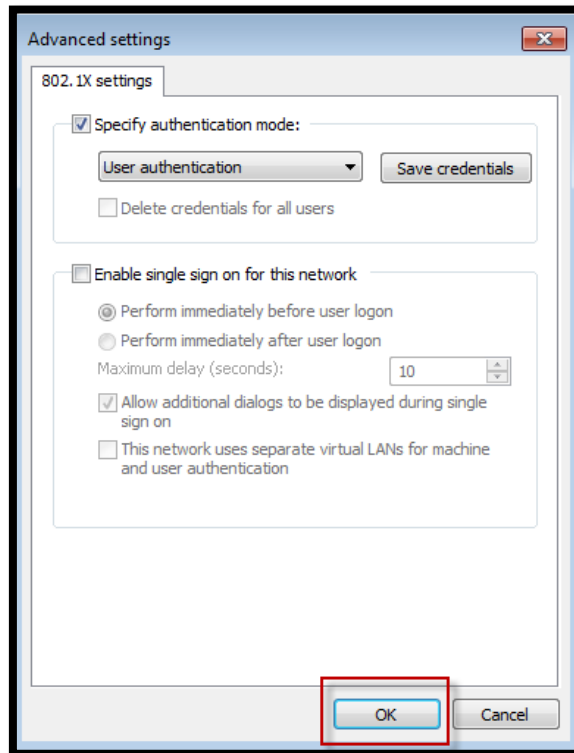


11. ใส่ Username และ password ที่ใช้งานระบบเครือข่ายไร้สาย

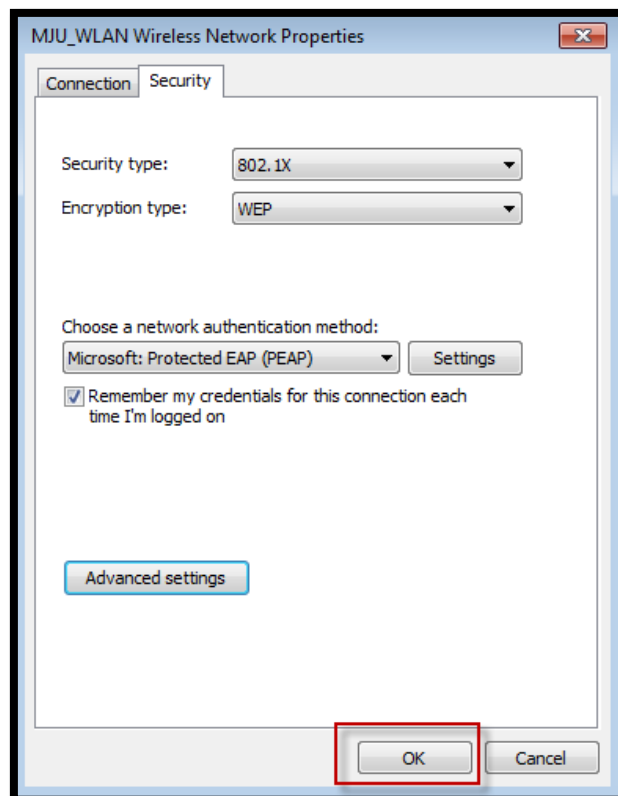




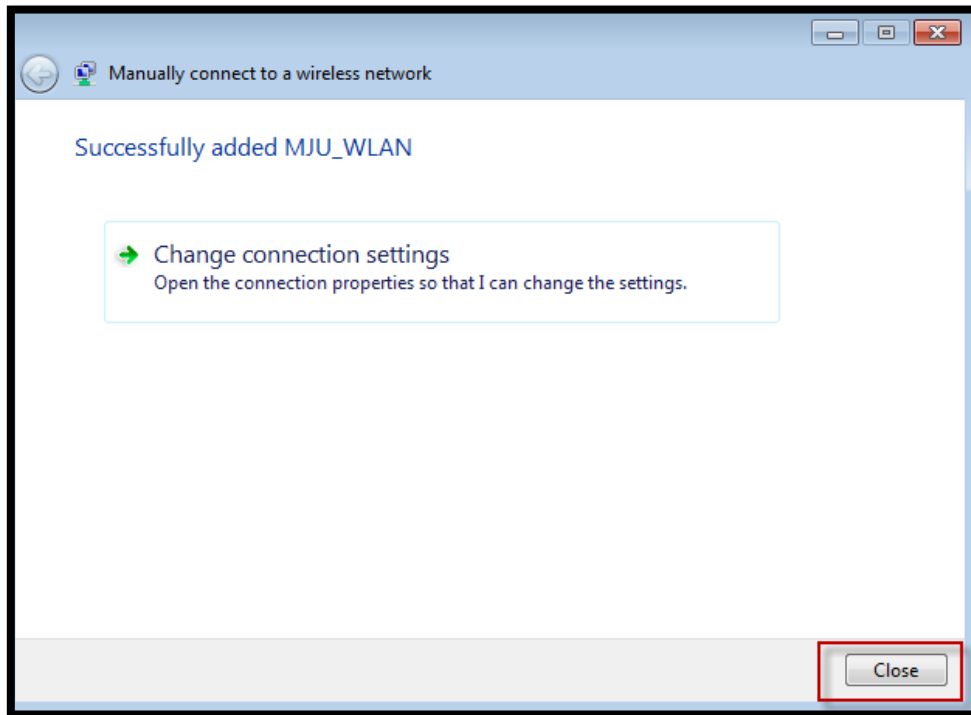
12. กด OK



13. กด OK



14. กด Close



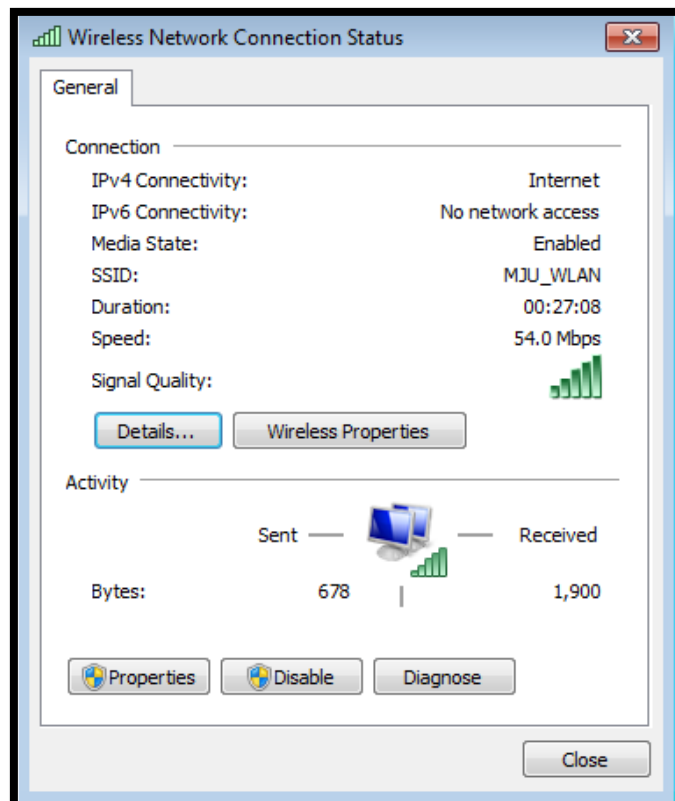
15. เลือกเครือข่ายไร้สาย MJU\_WLAN



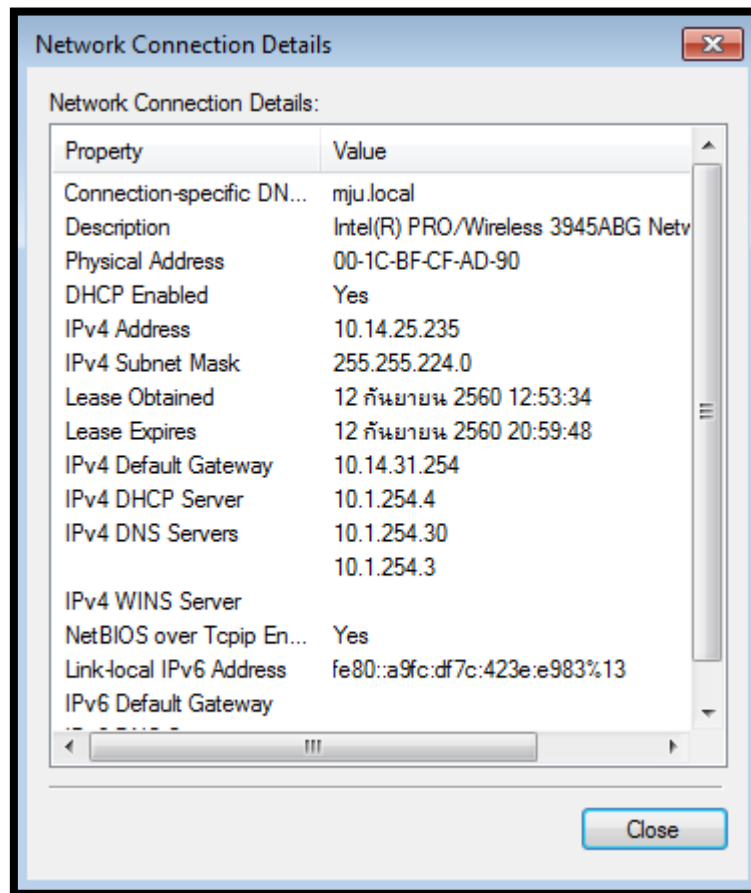
16. ระบบเครือข่ายไร้สายทำการเชื่อมต่อ MJU\_WLAN



17. ดูสถานะการเชื่อมต่อระบบเครือข่ายไร้สาย



18. สามารถรับ IP Address ระบบเครือข่ายไร้สาย MJU\_WLAN ใช้งานได้



จัดทำโดย

นายบรรพต โตสิตาร์ตัน

งานระบบเครือข่ายและบริการอินเทอร์เน็ต

กองเทคโนโลยีดิจิทัล สำนักงานมหาวิทยาลัย มหาวิทยาลัยแม่โจ้