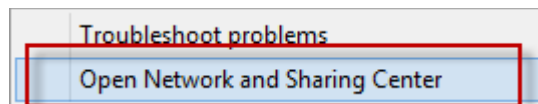


## คู่มือการติดตั้งระบบ VPN บนระบบปฏิบัติการ Windows 7

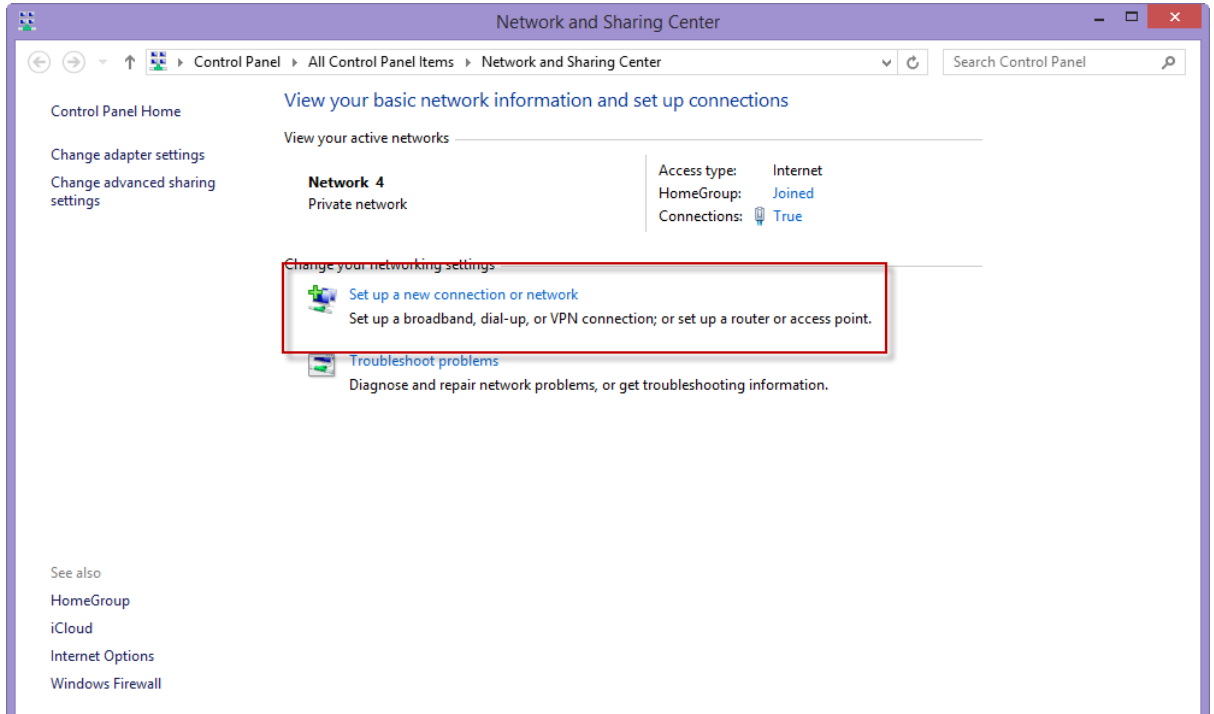
\* ก่อนเริ่มติดตั้งหรือใช้งานระบบ VPN MJU นั้น เครื่องคอมพิวเตอร์จะต้องเชื่อมต่อกับระบบอินเทอร์เน็ตให้เรียบร้อยเสียก่อน

### การติดตั้งระบบ VPN สำหรับ Windows 7

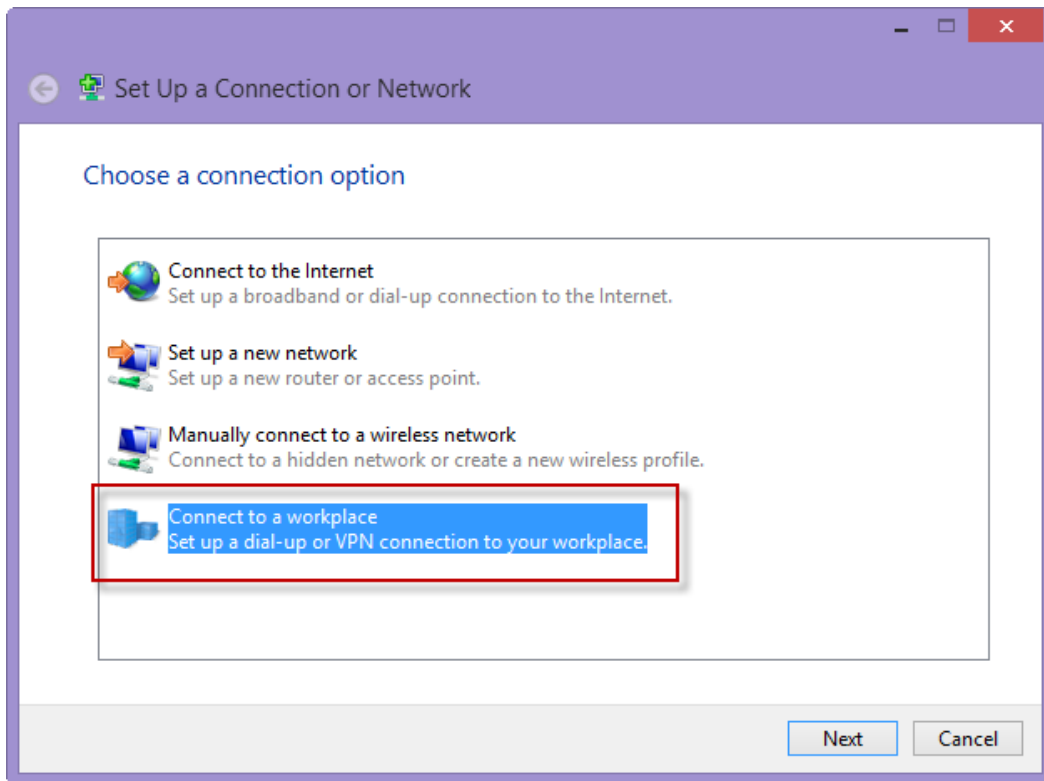
1. คลิกขวาที่รูปคอมพิวเตอร์ หรือรูป wifi จะอยู่ทางมุมขวาล่างของเครื่องคอมพิวเตอร์ เลือก “Open Network and Sharing Center”



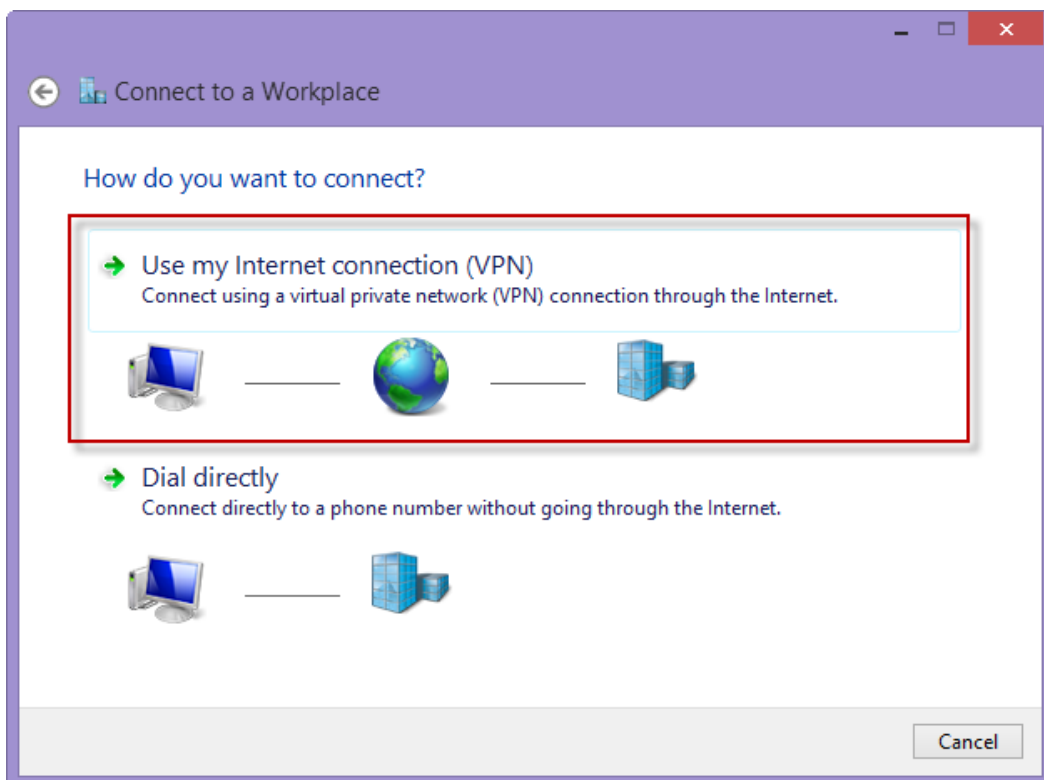
2. เลือก “Set up a new connection or network”



- เลือก “Connect to a workplace” แล้วกด Next



- เลือก “Use my Internet connect (VPN)”



5. ระบบจะให้ใส่ข้อมูลดังนี้

- ในช่อง Internet address สามารถเลือกใส่ได้ 1 Address
  - vpnmju1.mju.ac.th
  - vpnmju2.mju.ac.th
  - vpnmju3.mju.ac.th
  - vpnmju4.mju.ac.th
- ในช่อง Destination name ตั้งชื่ออะไรก็ได้ เช่น VPN MJU

เมื่อใส่ข้อมูลเสร็จเรียบร้อยแล้ว กด Create

Connect to a Workplace

Type the Internet address to connect to

Your network administrator can give you this address.

Internet address: vpnmju1.mju.ac.th

Destination name: VPN MJU

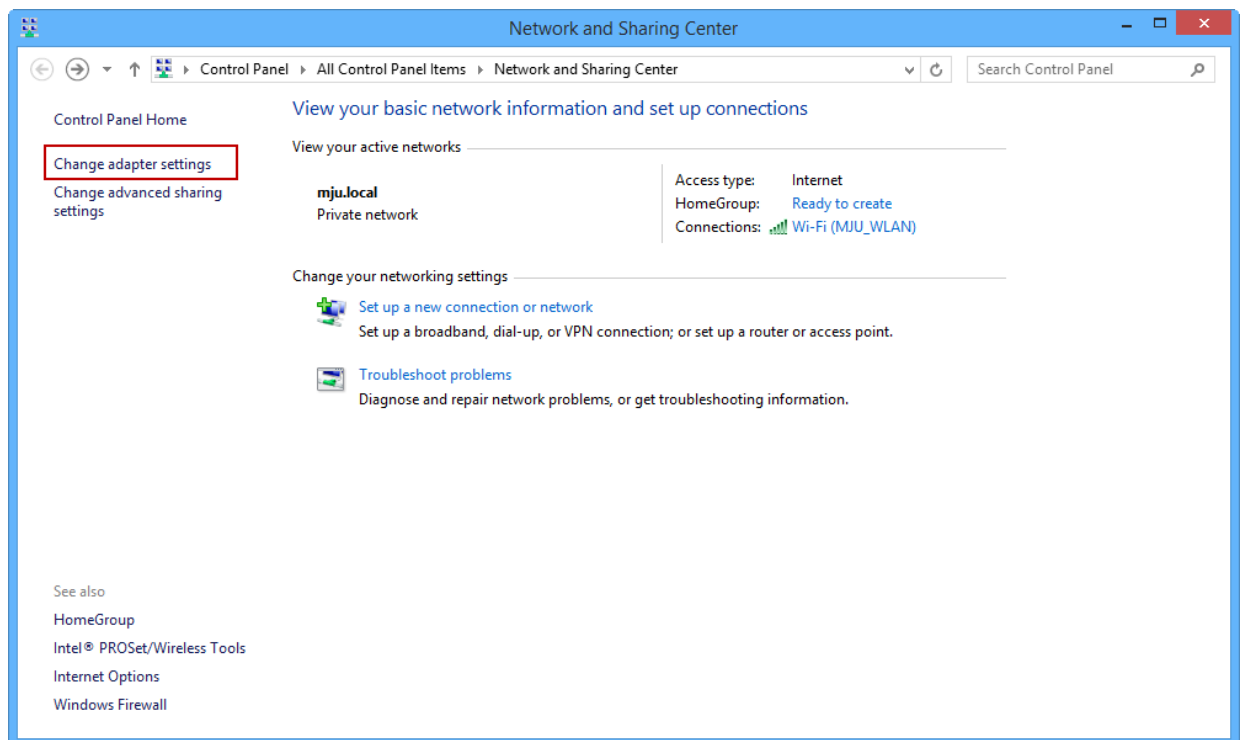
Use a smart card

Remember my credentials

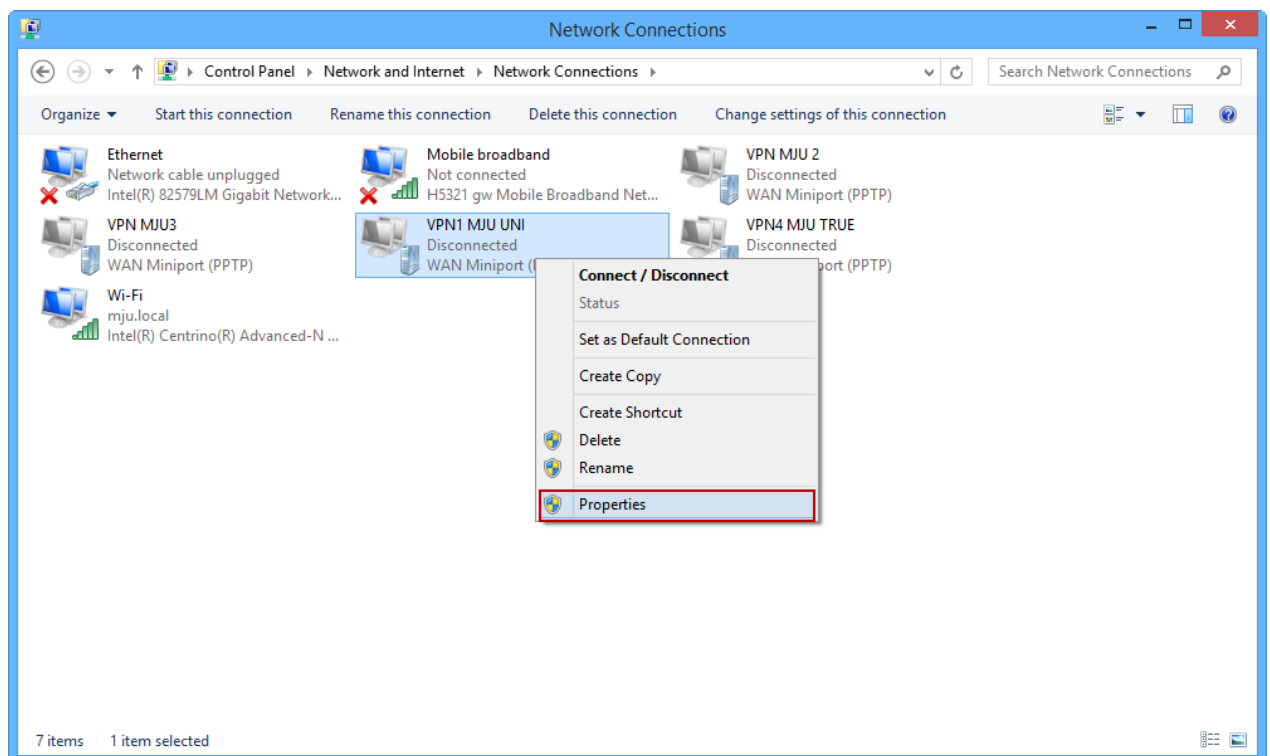
Allow other people to use this connection  
This option allows anyone with access to this computer to use this connection.

Create Cancel

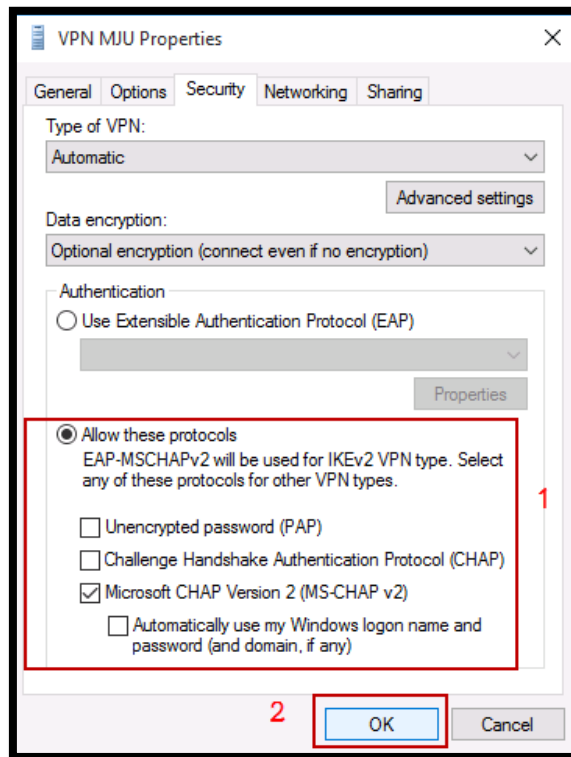
6. ทำการตั้งค่าการใช้งานเพิ่มเติมโดย กดที่ **Change adapter settings**



7. คลิกขวา ที่ VPN MJU ที่สร้าง เลือก **Properties**

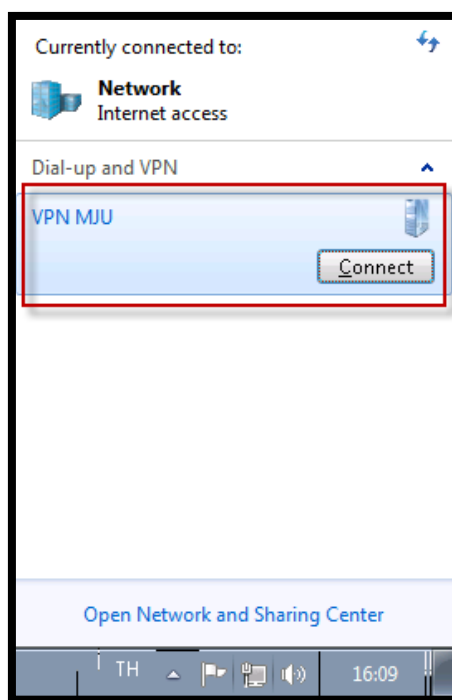


8. เลือก tab **Security** กด *Allow these protocols* แล้วกด OK



## การเชื่อมต่อระบบ VPN ด้วย Windows 7

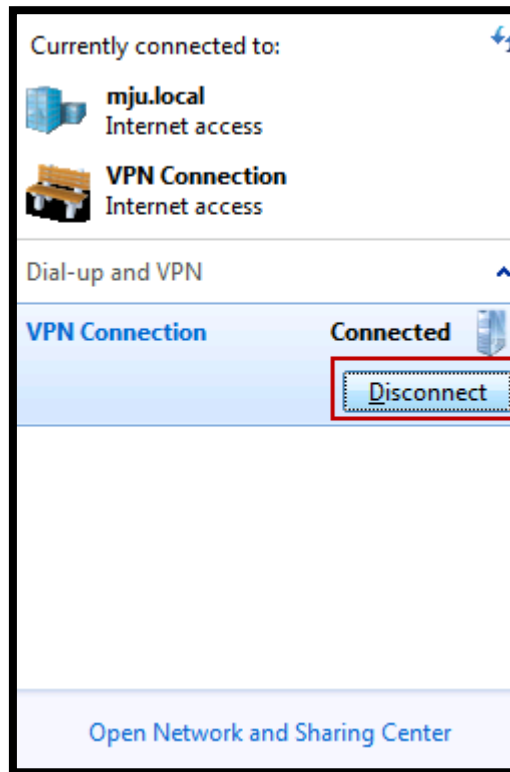
1. คลิกซ้ายที่รูปคอมพิวเตอร์ หรือรูป wifi จะอยู่ทางมุมขวาล่างของเครื่องคอมพิวเตอร์ ในส่วนของ Connection จะปรากฏ VPN ที่สร้างไว้ตามชื่อ Destination name กด Connect



2. ใส่ username และ password แล้วกด Connect



3. เมื่อต้องการยกเลิกการใช้งาน ให้กด Disconnect



จัดทำโดย

นายบรรพต โตสิตารัตน์

งานระบบเครือข่ายและบริการอินเทอร์เน็ต

กองเทคโนโลยีดิจิทัล สำนักงานมหาวิทยาลัย มหาวิทยาลัยแม่โจ้