

# คู่มือการตรวจสอบรุ่นระบบปฏิบัติการ WINDOWS

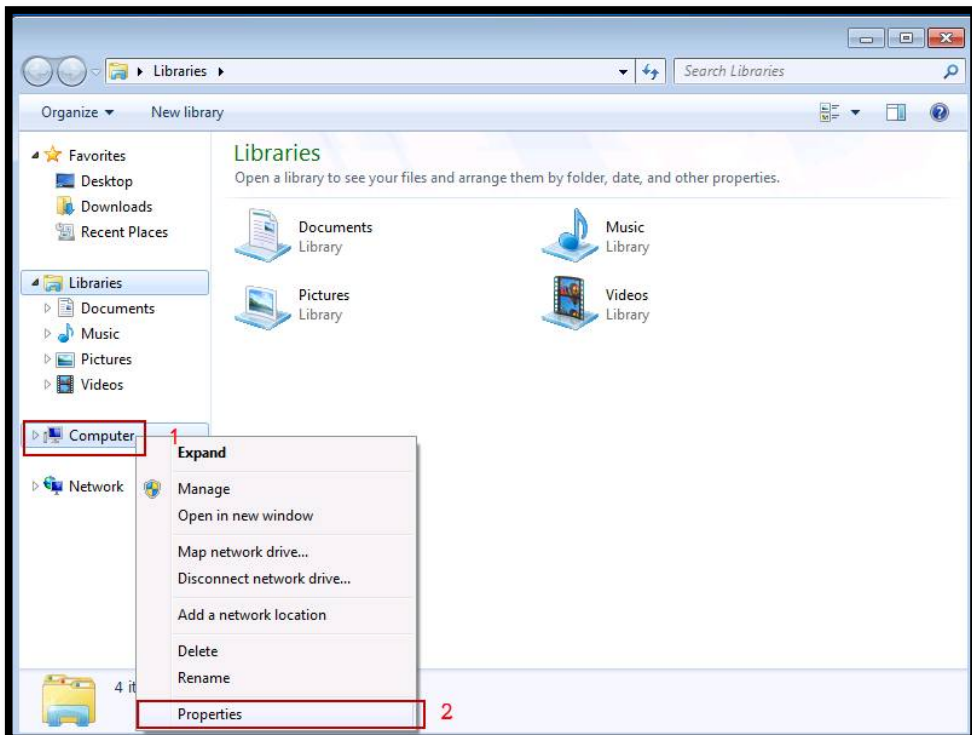
## ตรวจสอบรุ่นระบบปฏิบัติการ WINDOWS 7

1. เปิด folder ที่ด้านล่างหน้าจอ



รูปที่ 1 หน้าจอหลักของเครื่องระบบปฏิบัติการ Windows 7

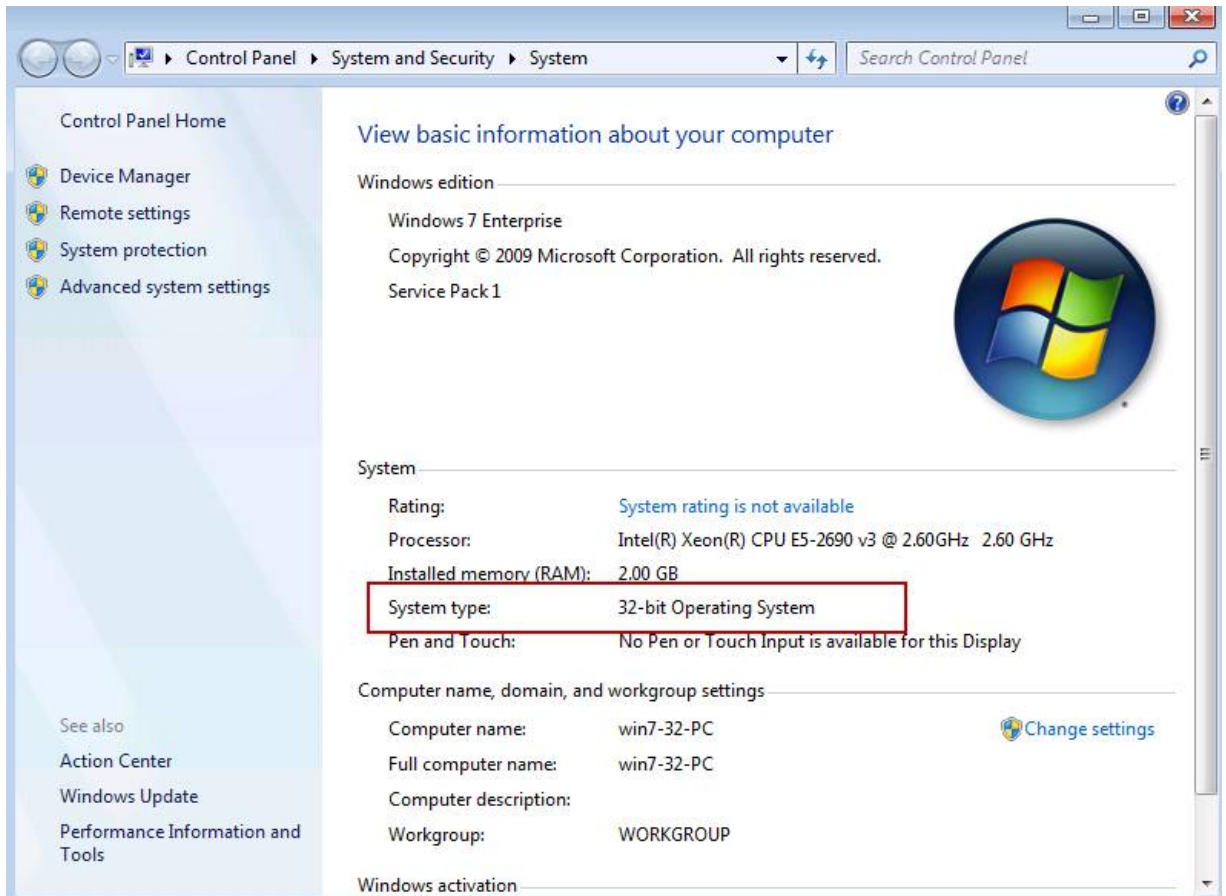
2. คลิกขวาที่ Computer เลือก Properties



รูปที่ 2 หน้าจอหลักของเครื่องระบบปฏิบัติการ Windows 7

## 3. จากรูปจะแสดงระบบปฏิบัติการ Windows

- Windows 7 32-bit ติดตั้ง Trend Micro Officescan for Windows 32 bits
- Windows 7 64-bit ติดตั้ง Trend Micro Officescan for Windows 64 bits



รูปที่ 3 หน้าจอแสดงระบบปฏิบัติการ Windows

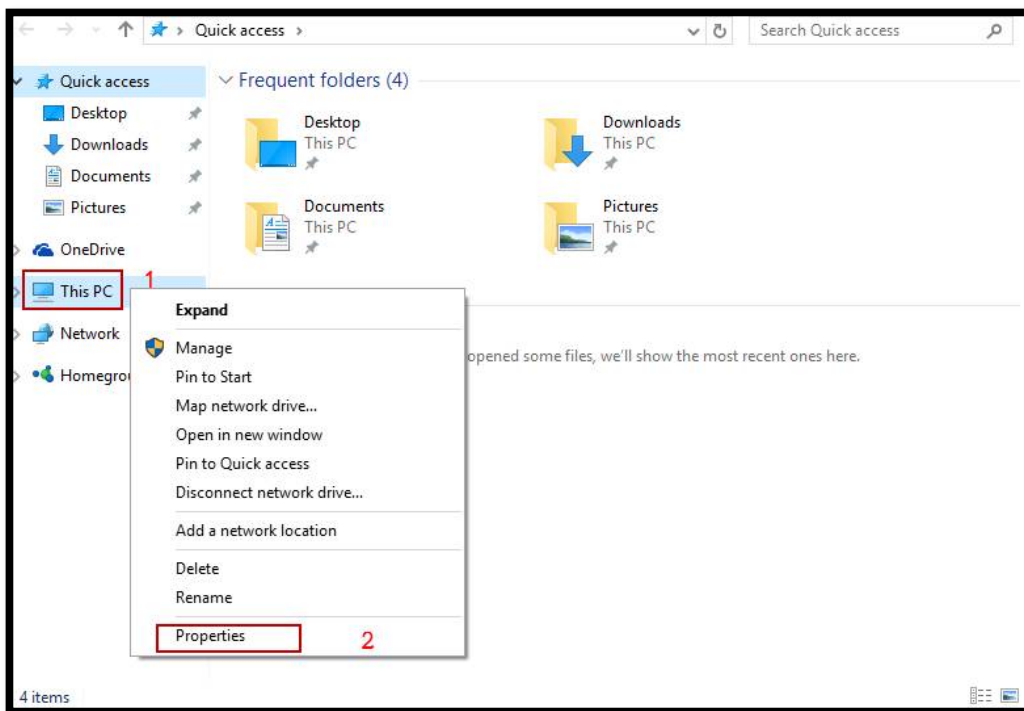
## ตรวจสอบรุ่นระบบปฏิบัติการ WINDOWS 8,8.1

1. เปิด folder ที่ด้านล่างหน้าจอ



รูปที่ 1 หน้าจอหลักของเครื่องระบบปฏิบัติการ Windows 8.1

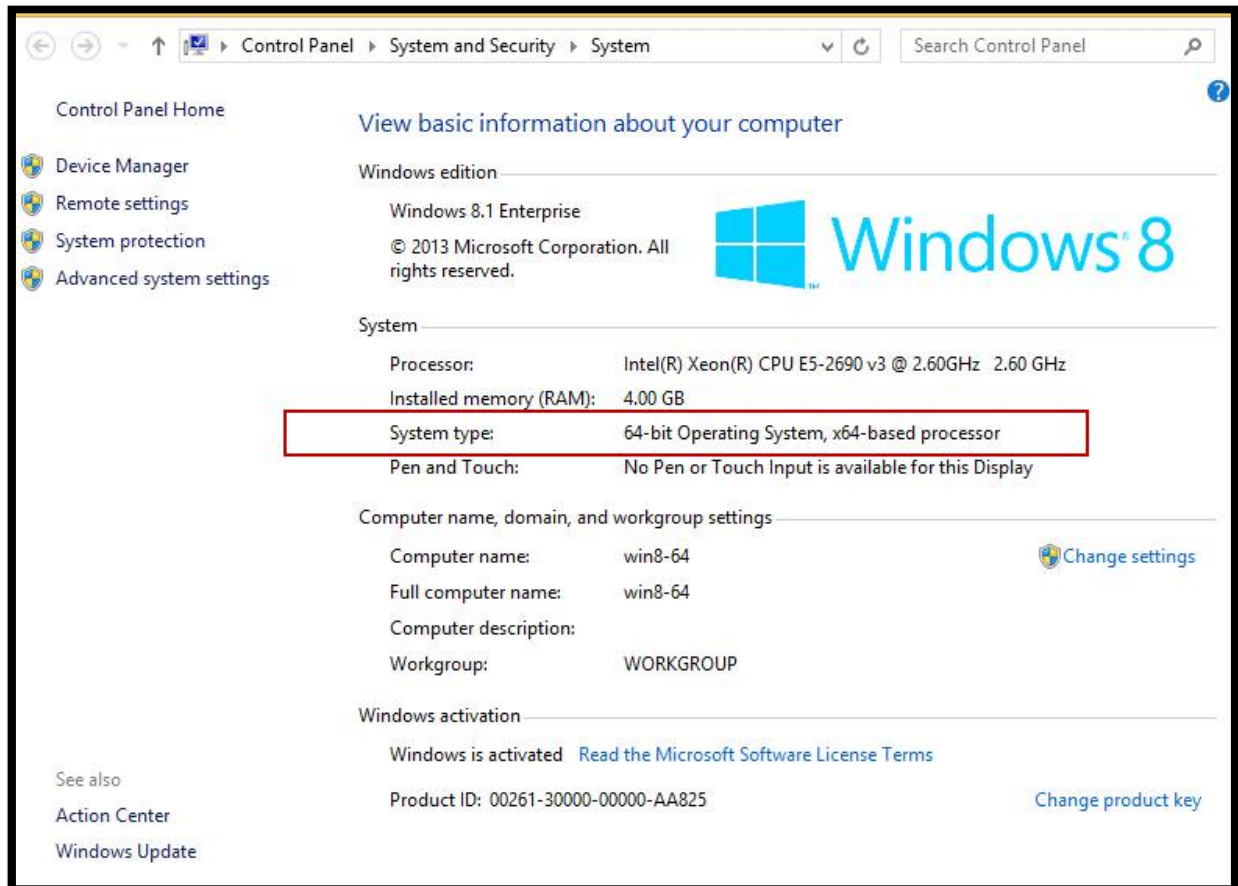
2. คลิกขวาที่ This PC เลือก Properties



รูปที่ 2 หน้าจอหลักของเครื่องระบบปฏิบัติการ Windows 8.1

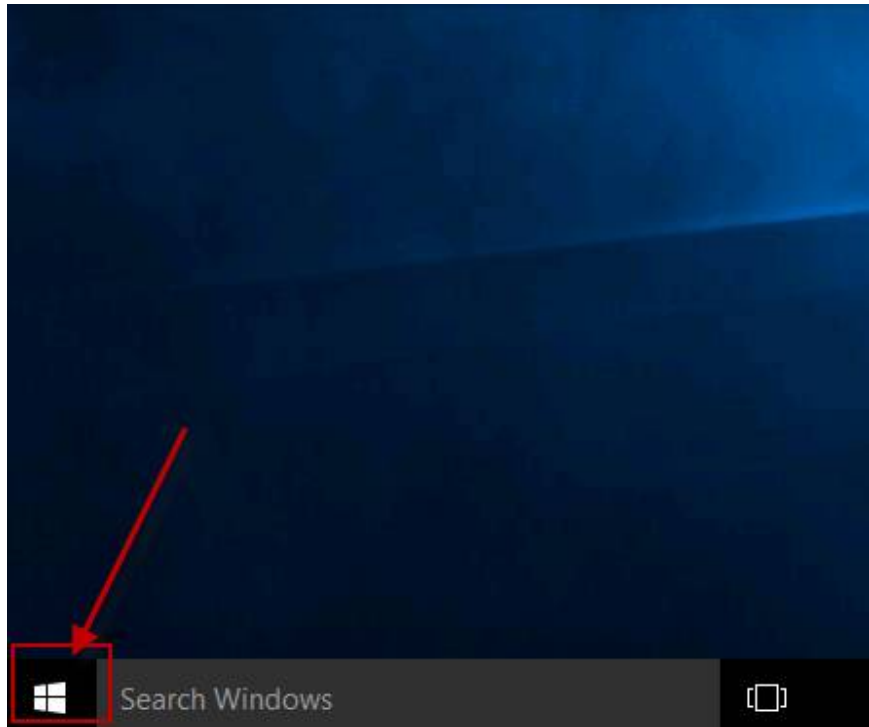
### 3. จากรูปจะแสดงระบบปฏิบัติการ Windows

- Windows 8.1 32-bit ติดตั้ง [Trend Micro Officescan for Windows 32 bits](#)
- Windows 8.1 64-bit ติดตั้ง [Trend Micro Officescan for Windows 64 bits](#)



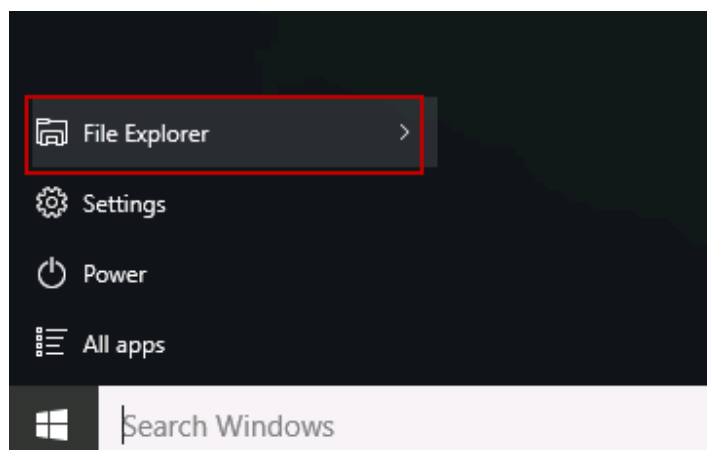
## ตรวจสอบรุ่นระบบปฏิบัติการ WINDOWS 10

1. กด Windows Logo ที่ด้านล่างหน้าจอ



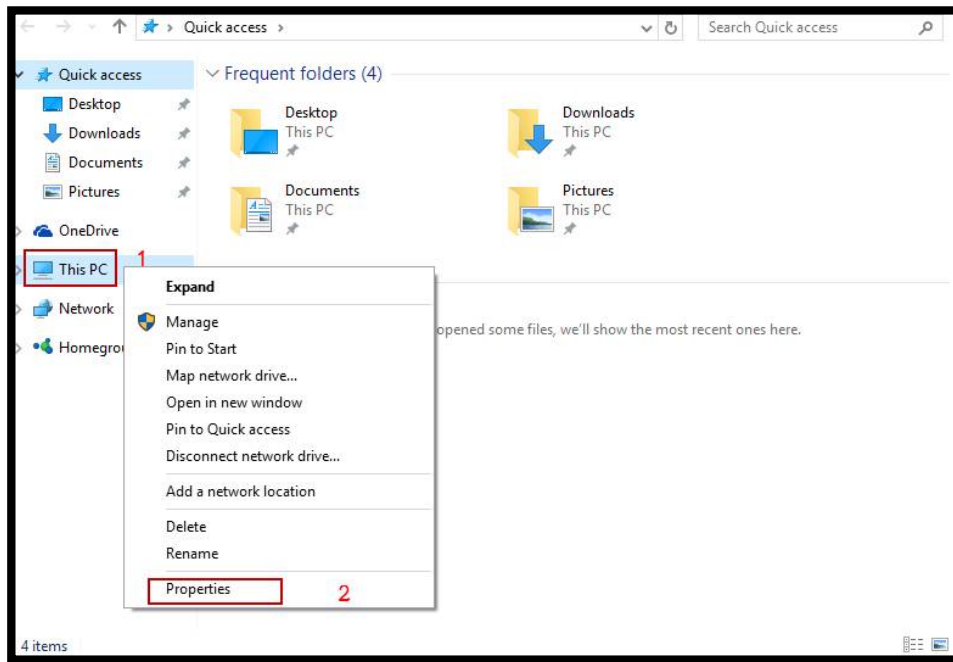
รูปที่ 1 หน้าจอหลักของเครื่องระบบปฏิบัติการ Windows 10

2. คลิกเลือก File Explorer



รูปที่ 2 หน้าจอหลักของเครื่องระบบปฏิบัติการ Windows 10

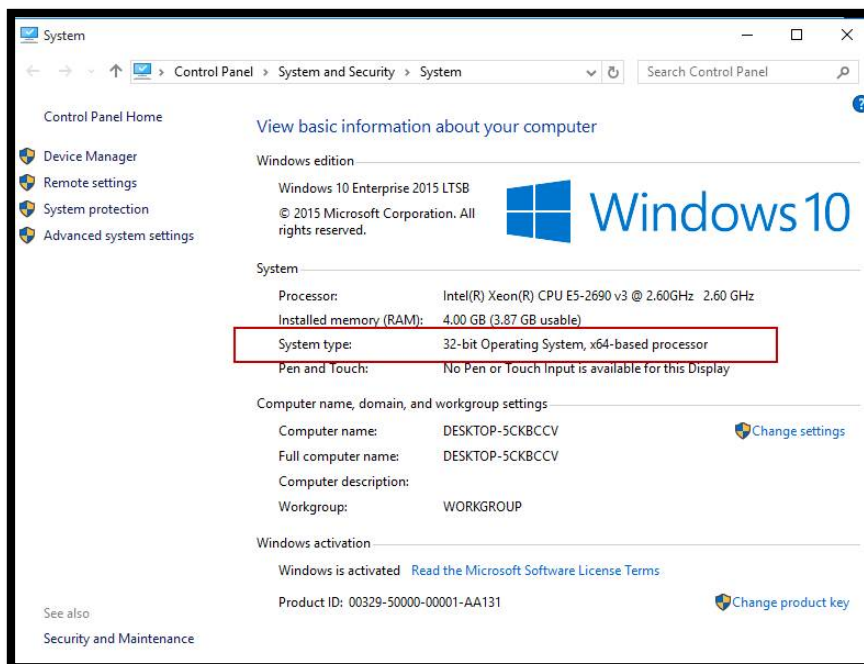
### 3. คลิกขวาที่ This PC เลือก Properties



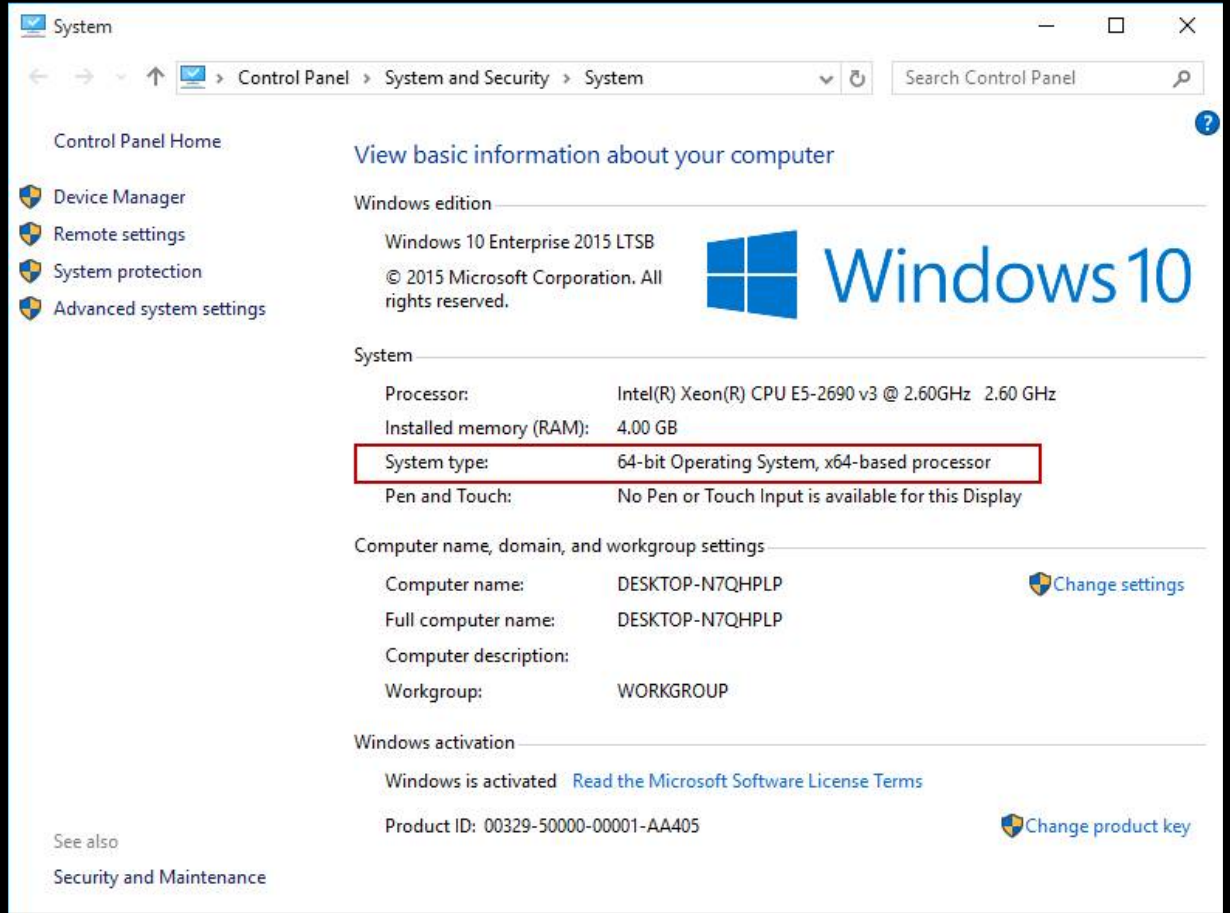
รูปที่ 3 หน้าจอหลักของเครื่องระบบปฏิบัติการ Windows 10

### 4. จากรูปจะแสดงระบบปฏิบัติการ Windows

- Windows 10 32-bit ติดตั้ง Trend Micro Officescan for Windows 32 bits



- Windows 10 64-bit ติดตั้ง [Trend Micro Officescan for Windows 64 bits](#)



The screenshot shows the Windows 10 Control Panel window titled "System". The breadcrumb navigation is "Control Panel > System and Security > System". The main heading is "View basic information about your computer".

**Windows edition**

- Windows 10 Enterprise 2015 LTSB
- © 2015 Microsoft Corporation. All rights reserved.

**System**

- Processor: Intel(R) Xeon(R) CPU E5-2690 v3 @ 2.60GHz 2.60 GHz
- Installed memory (RAM): 4.00 GB
- System type: 64-bit Operating System, x64-based processor** (highlighted with a red box)
- Pen and Touch: No Pen or Touch Input is available for this Display

**Computer name, domain, and workgroup settings**

- Computer name: DESKTOP-N7QHPLP [Change settings](#)
- Full computer name: DESKTOP-N7QHPLP
- Computer description:
- Workgroup: WORKGROUP

**Windows activation**

- Windows is activated [Read the Microsoft Software License Terms](#)
- Product ID: 00329-50000-00001-AA405 [Change product key](#)

See also  
Security and Maintenance